

# โครงการ

ปรับปรุงอาคารโรงฝึกงาน

วิทยาลัยเทคนิคพังงา

เจ้าของโครงการ

วิทยาลัยเทคนิคพังงา

เขต 2 เลขที่ 88/2 ต.ถ้ำน้ำผุด อ.เมือง จ.พังงา



โครงการ :  
งานปรับปรุงอาคารโรงฝึกงาน

เจ้าของ :  
วิทยาลัยเทคนิคพังงา

สถานที่ :  
วิทยาลัยเทคนิคพังงา เขต 2 88/2  
ต.ถ้ำน้ำผุด อ.เมือง จ.พังงา

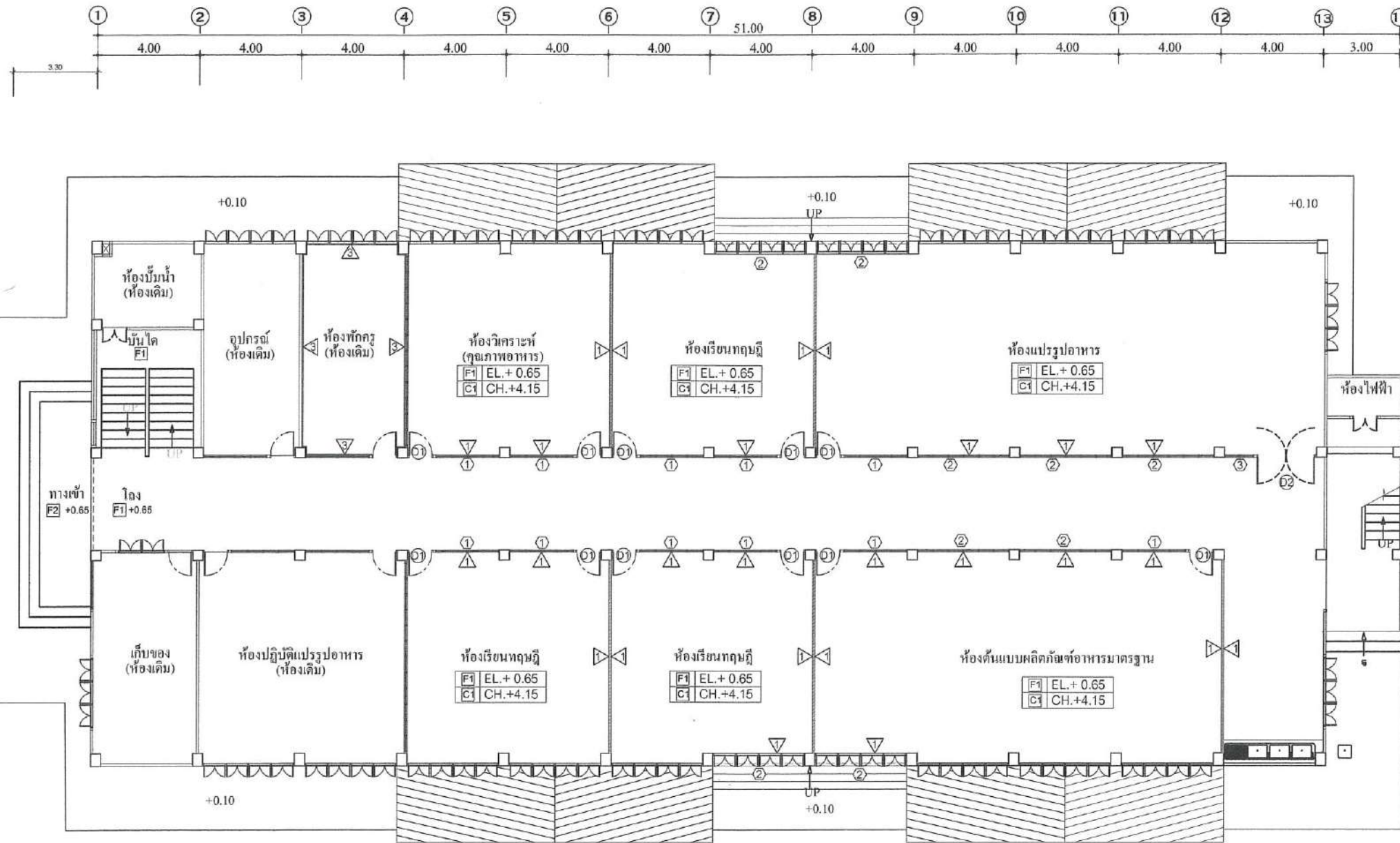
เขียนแบบ :  
*P.orn*  
(นางสาวอรอุมา ปาปะพัง)  
แผนกวิชาช่างก่อสร้าง

วิศวกรโยธา :  
*Jhu*  
(นายเกียรติศักดิ์ รอดเจริญ)  
ภย.20548

ตรวจแบบ :  
*phub*  
(นายพงศา กสิบาล)  
รองผู้อำนวยการ

อนุมัติแบบ :  
*Kim*  
นายนิรุทธ์ ประยูรเจริญ  
ผู้อำนวยการวิทยาลัยเทคนิคพังงา

แบบแสดง	มาตราส่วน
	1:200



รายการประกอบแบบ	
	คอนกรีตเสริมเหล็ก ขนาดตามแบบ
	อิฐมวลเบา โครงสร้างไม้ 1" x 2" ไม้ขัด 2 ด้าน
	ปูกระเบื้องหิน หนา 0.6 cm. โครงไม้ (รายละเอียดตามแบบ)
	บานประตูบานหน้าต่าง (รายละเอียดตามแบบ)
	บานประตูบานหน้าต่าง (รายละเอียดตามแบบ)
	ประตูบานประตูบานหน้าต่าง ขนาด 60 x 60 ซม.
	ประตูบานประตูบานหน้าต่าง ขนาด 20 x 20 ซม.
	ฝ้าเพดานยิปซัมบอร์ด ขนาด 9 มม. โครงเหล็กขนาด 10 มม. ยาวตามแบบ

แปลนชั้นล่าง (แผนกวิชานวัตกรรมแปรรูปและวิเคราะห์คุณภาพอาหาร)



โครงการ :  
งานปรับปรุงอาคารโรงฝึกงาน

เจ้าของ :  
วิทยาลัยเทคนิคพังงา

สถานที่ :  
วิทยาลัยเทคนิคพังงา เขต 2 88/2  
ต.ตำน้ำมุด อ.เมือง จ.พังงา

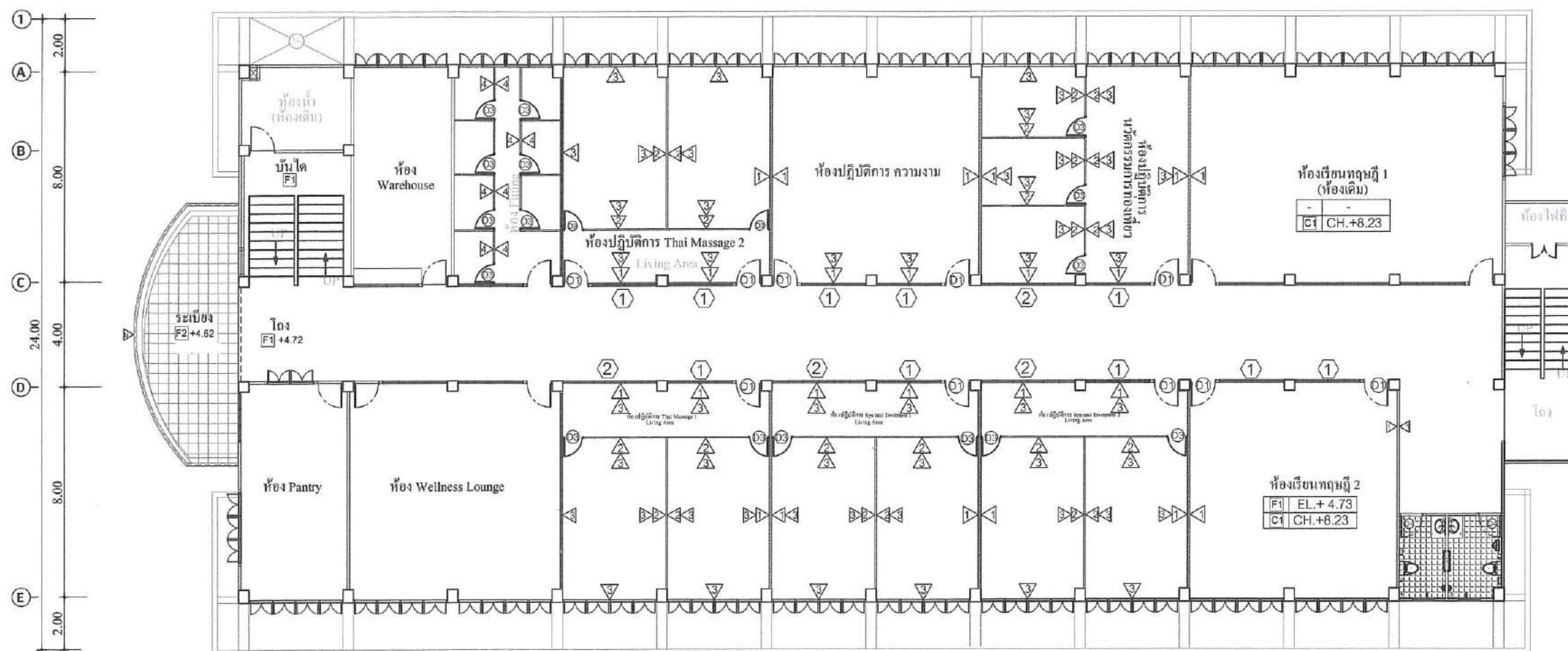
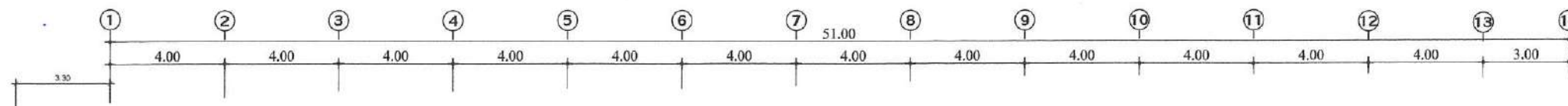
เขียนแบบ :  
*Dom*  
(นางสาวอรุณา ปาปะหัง)  
แผนกวิชาช่างก่อสร้าง

วิศวกรโยธา :  
*John*  
(นายเกียรติศักดิ์ รอดเจริญ)  
ภย.20548

ตรวจแบบ :  
*phb*  
(นายพงศา กสิบาล)  
รองผู้อำนวยการ

อนุมัติแบบ :  
*Horn*  
นายนิรุทธิ์ ประยูรเจริญ  
ผู้อำนวยการวิทยาลัยเทคนิคพังงา

แบบแสดง	มาตราส่วน
	1:200



แปลนชั้น 2 (แผนกวิชานวัตกรรมการจัดการท่องเที่ยวเชิงสุขภาพ)

รายการประกอบแบบ	
▲	ชนิดกอลูมิเนียมบาน ฉาบเรียบ ฟ้าสี
▲	ชนิดบาน โครงคร่าไม้ 1" x 2" ไม้ยัด 2 ด้าน
▲	บุฉาบเรียบ ขนาด 0.8 มม. โครงไม้ (รายละเอียดตามแบบขยาย)
▲	ชนิดกอลูมิเนียมฝ้าฝ้ารูป (รายละเอียดตามแบบขยาย)
F1	ปูกระเบื้องเคลือบสี ขนาด 60 x 60 ซม.
F2	ปูกระเบื้องหินเผา ขนาด 20 x 20 ซม.
C1	สังกะสีเคลือบสี ขนาด 0.8 มม. โครงเหล็กชุบสีเทา 2 ชั้น ฉาบเรียบ ฟ้าสี



โครงการ :  
งานปรับปรุงอาคารโรงฝึกงาน

เจ้าของ :  
วิทยาลัยเทคนิคพังงา

สถานที่ :  
วิทยาลัยเทคนิคพังงา เขต 2 88/2  
ต.ถ้ำน้ำผุด อ.เมือง จ.พังงา

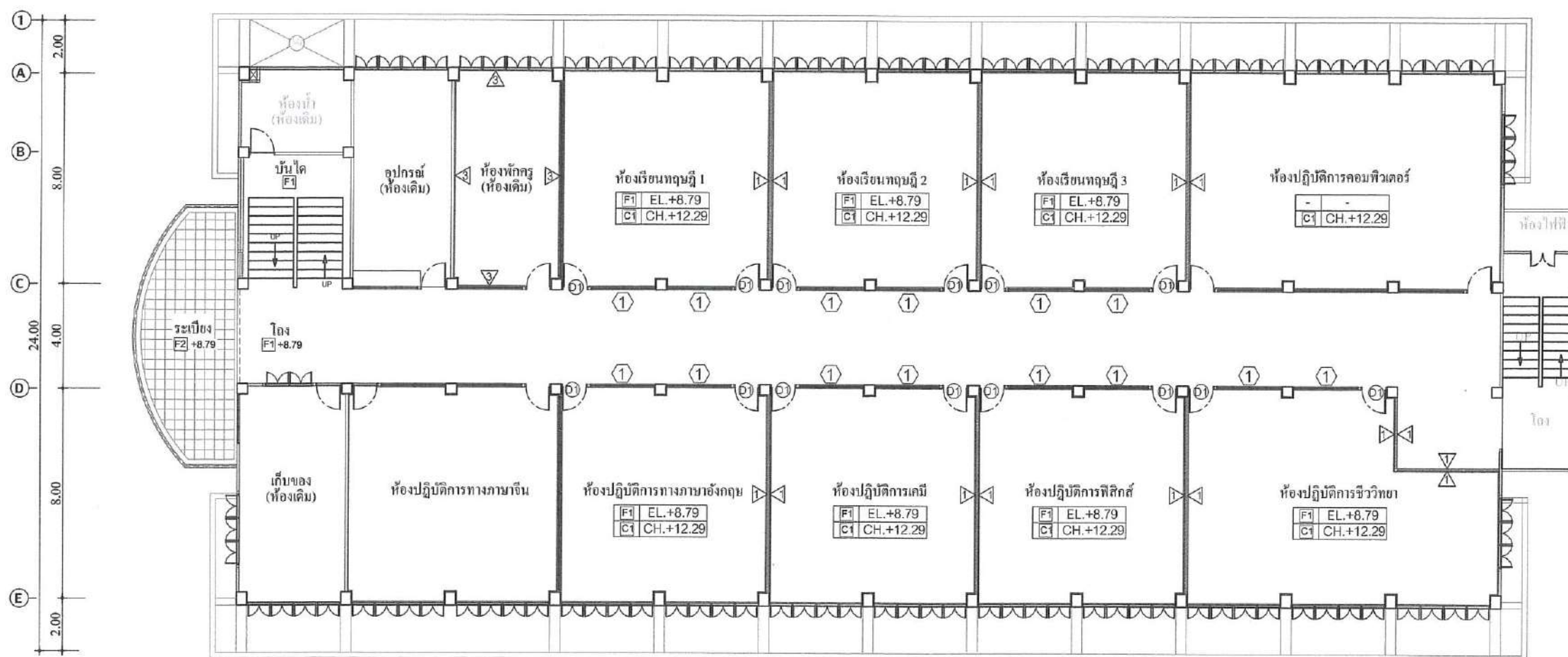
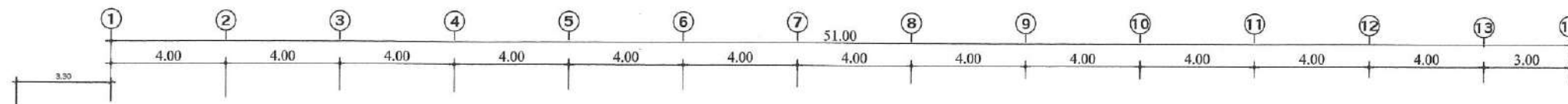
เขียนแบบ :  
*D.oom*  
(นางสาวอรอุมา ปาปะพัง)  
แผนกวิชาช่างก่อสร้าง

วิศวกรโยธา :  
*[Signature]*  
(นายเกียรติศักดิ์ รอดเจริญ)  
ภ.ย.20548

ตรวจแบบ :  
*[Signature]*  
(นายพงศา กลีบกลาง)  
รองผู้อำนวยการ

อนุมัติแบบ :  
*[Signature]*  
นายนิรุทธิ์ ประมุขเจริญ  
ผู้อำนวยการวิทยาลัยเทคนิคพังงา

แบบแสดง	มาตราส่วน
	1:200



แปลนชั้น 3 (แผนกวิชาวิศวกรรมกรรมทอ่งที่เยวฐานวิทยาศาสตร์)

▲	ผนังอิฐมวลเบา ฉาบเรียบ ทาสี
▲	ผนังเบา โครงเหล็กไม้ 1" x 2" ฝ้าฉาบ 2 ด้าน
▲	บุฉนวนใยหิน หนา 0.8 mm. ใต้ฝ้า (รายละเอียดตามแบบขยาย)
▲	ผนังกันรอยน้ำซึม (รายละเอียดตามแบบขยาย)
F1	ปูกระเบื้องแกรนิตโต้ ขนาด 60 x 60 ซม.
F2	ปูกระเบื้องพื้นหนา ขนาด 20 x 20 ซม.
C1	ฝ้าเพดานอีป็อกไซด์ หนา 0.8 มม. โครงเหล็กทึบคู่เกาะสี ฉาบเรียบ ทาสี



โครงการ :

งานปรับปรุงอาคารโรงฝึกงาน

เจ้าของ :

วิทยาลัยเทคนิคพังงา

สถานที่ :

วิทยาลัยเทคนิคพังงา เขต 2 88/2  
ต.ถ้ำน้ำผุด อ.เมือง จ.พังงา

เขียนแบบ :

*Dama*  
(นางสาวอรอุมา ปาปะพัง)  
แผนกวิชาช่างก่อสร้าง

วิศวกรโยธา :

*[Signature]*  
(นายเกียรติศักดิ์ รอดเจริญ)  
ภย.20548

ตรวจแบบ :

*[Signature]*  
(นายพงศา กสิบาล)  
รองผู้อำนวยการ

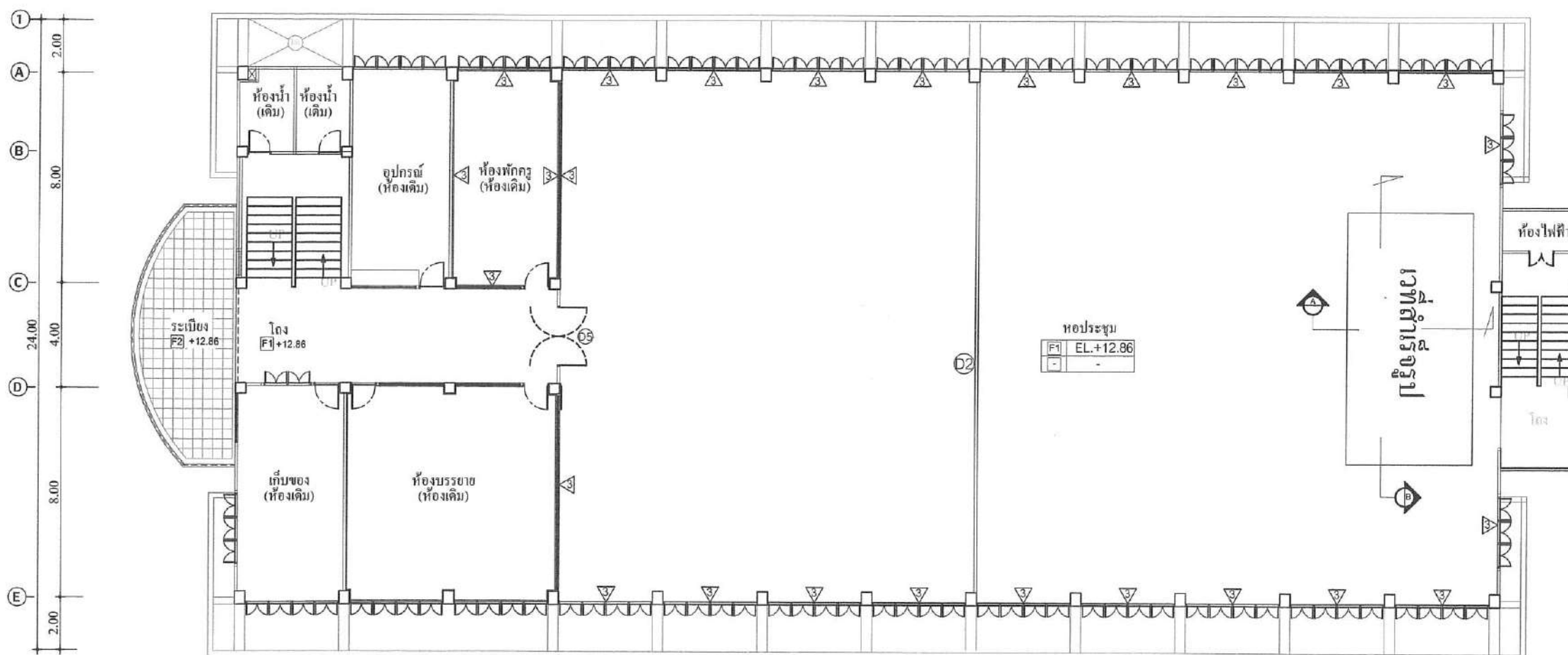
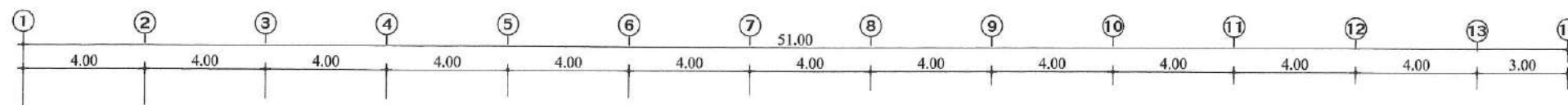
อนุมัติแบบ :

*[Signature]*  
นายนิรุทธิ์ ประยูรเจริญ  
ผู้อำนวยการวิทยาลัยเทคนิคพังงา

แบบแสดง

มาตราส่วน

1:200



รายการประกอบแบบ	
▲	ฉนวนกันความร้อนจากหินอ่อน หนา 1 ซม.
▲	ฉนวนกันความร้อนจากโฟม หนา 2 ซม. 2 ด้าน
▲	บุฉนวนกันความร้อน หนา 0.0 mm. โด่งไม้ (รายละเอียดตามแบบขยาย)
▲	ฉนวนกันเสียงสำหรับ (รายละเอียดตามแบบขยาย)
F1	ปูกระเบื้องแกรนิตโต้ ขนาด 60 x 60 ซม.
F2	ปูกระเบื้องดินเผา ขนาด 20 x 20 ซม.
C1	ฉนวนกันเสียงสำหรับ หนา 0.0 มม. โครงสร้างเหล็กชุบสังกะสี ฉาบเรียบ หนา 1 ซม.

แปลนชั้น 4 (แผนกวิชานวัตกรรมเชิงธุรกิจไมซ์และอีเว้นต์)



โครงการ :

งานปรับปรุงอาคารโรงฝึกงาน

เจ้าของ :

วิทยาลัยเทคนิคพังงา

สถานที่ :

วิทยาลัยเทคนิคพังงา เขต 2 88/2  
ต.ถ้ำน้ำผุด อ.เมือง จ.พังงา

เขียนแบบ :

*Pam*

(นางสาวอรอุมา ปาปะพัง)  
แผนกวิชาช่างก่อสร้าง

วิศวกรโยธา :

*[Signature]*  
(นายเกียรติศักดิ์ รอดเจริญ)  
ภย. 20548

ตรวจแบบ :

*[Signature]*  
(นายพงศา กสิบาล)  
รองผู้อำนวยการ

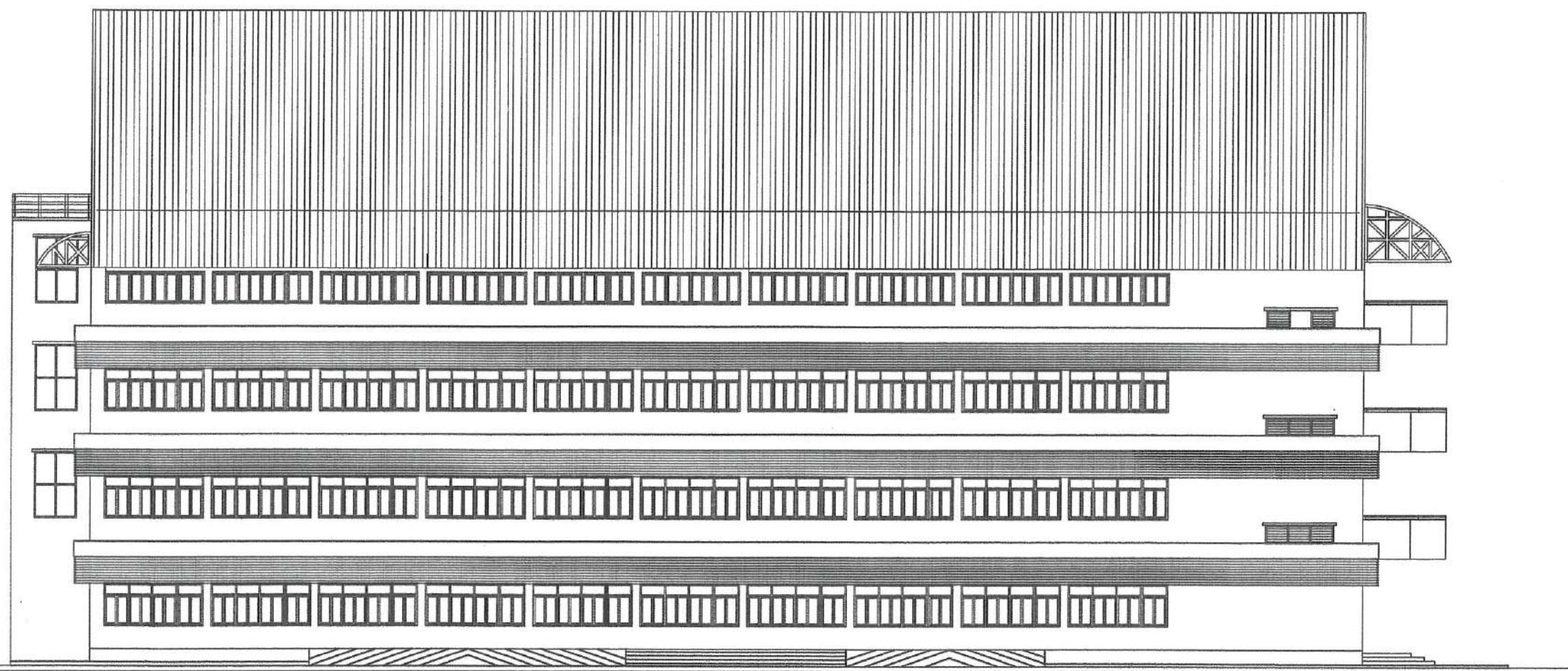
อนุมัติแบบ :

*[Signature]*  
นายนิรุทธิ์ ประยูรเจริญ  
ผู้อำนวยการวิทยาลัยเทคนิคพังงา

แบบแสดง

มาตราส่วน

1:200



รูปด้าน C

อาคาร โรงฝึกงาน 4 ชั้น



โครงการ :

งานปรับปรุงอาคารโรงฝึกงาน

เจ้าของ :

วิทยาลัยเทคนิคพังงา

สถานที่ :

วิทยาลัยเทคนิคพังงา เขต 2 88/2  
ต.ถ้ำน้ำผุด อ.เมือง จ.พังงา

เขียนแบบ :

(นางสาวอรอุมา ปาปะพัง)  
แผนกวิชาช่างก่อสร้าง

วิศวกรโยธา :

(นายเกียรติศักดิ์ รอดเจริญ)  
ภย.20548

ตรวจแบบ :

(นายพงศา กสิบาล)  
รองผู้อำนวยการ

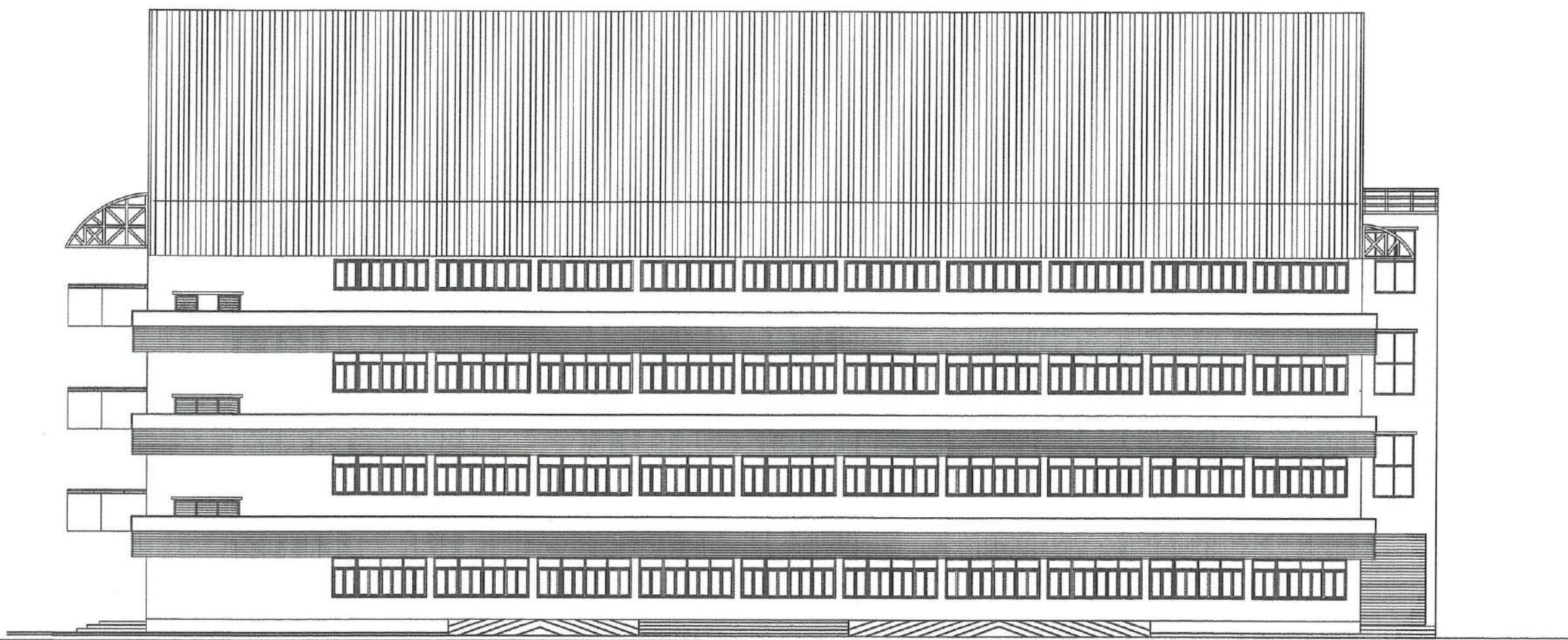
อนุมัติแบบ :

นายนิรุจน์ ประมุขเจริญ  
ผู้อำนวยการวิทยาลัยเทคนิคพังงา

แบบแสดง

มาตราส่วน

1:200



รูปด้าน A

อาคาร โรงฝึกงาน 4 ชั้น



โครงการ :

งานปรับปรุงอาคารโรงฝึกงาน

เจ้าของ :

วิทยาลัยเทคนิคพังงา

สถานที่ :

วิทยาลัยเทคนิคพังงา เขต 2 88/2  
ต.ถ้ำน้ำผุด อ.เมือง จ.พังงา

เขียนแบบ :

*P.oom*

(นางสาวอรอุมา ปาปะพัง)  
แผนกวิชาช่างก่อสร้าง

วิศวกรโยธา:

*[Signature]*  
(นายเกียรติศักดิ์ รอดเจริญ)  
ภย.20548

ตรวจแบบ:

*[Signature]*

(นายพงศา กลีบาล)

รองผู้อำนวยการ

อนุมัติแบบ :

*[Signature]*

นายนิรุทธ์ ประยูรเจริญ  
ผู้อำนวยการวิทยาลัยเทคนิคพังงา

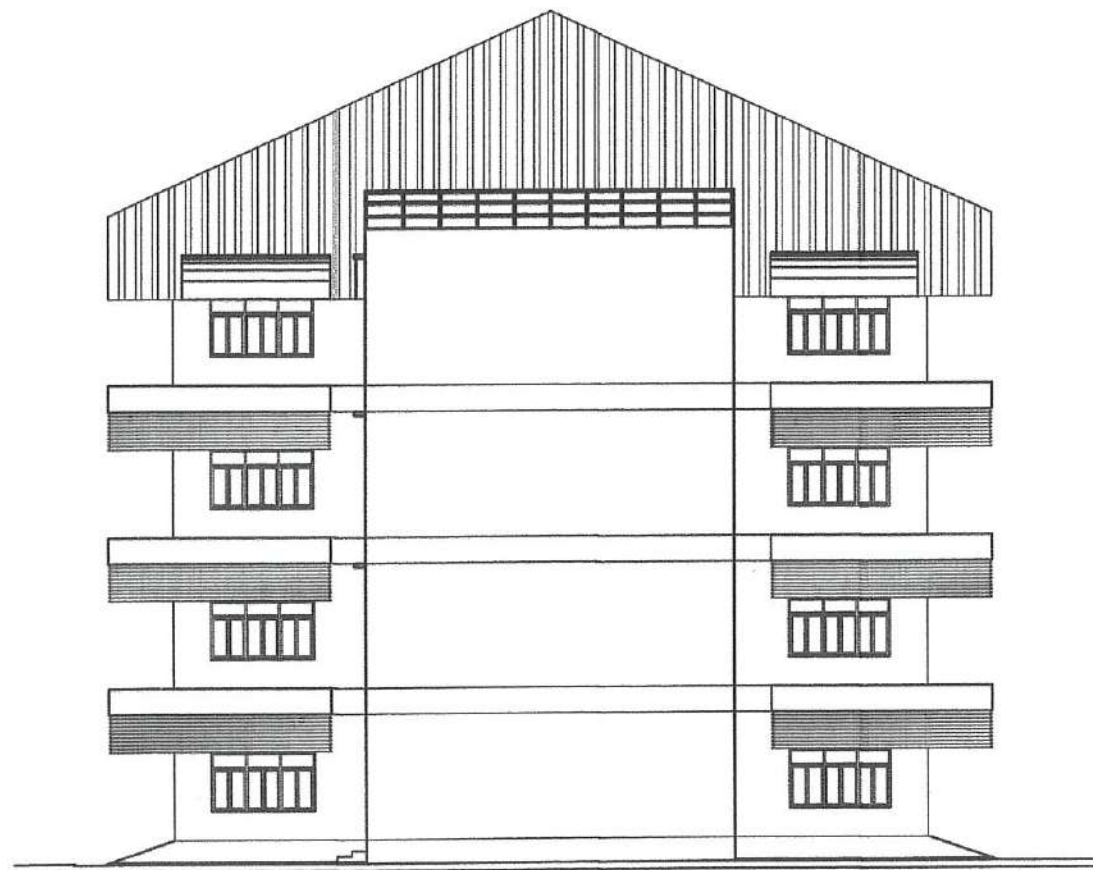
แบบแสดง

มาตราส่วน

1:200

รูปด้าน B,D

อาคารโรงฝึกงาน 4 ชั้น







โครงการ :  
งานปรับปรุงอาคารโรงฝึกงาน

เจ้าของ :  
วิทยาลัยเทคนิคพังงา

สถานที่ :  
วิทยาลัยเทคนิคพังงา เขต 2 88/2  
ต.ถ้ำน้ำผุด อ.เมือง จ.พังงา

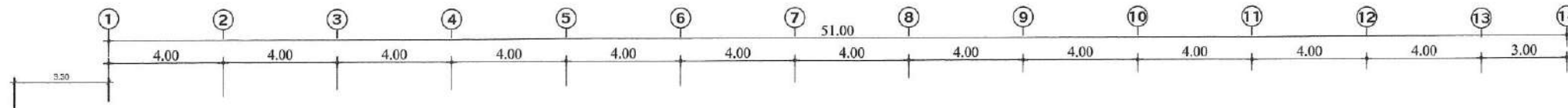
เขียนแบบ :  
*Dom*  
(นางสาวอรุมา ปาปะพัง)  
แผนกวิชาช่างก่อสร้าง

วิศวกรโยธา:  
*Dom*  
(นายเกียรติศักดิ์ รอดเจริญ)  
ภย.20548

ตรวจแบบ:  
*Dom*  
(นายพงศา กลีบลาด)  
รองผู้อำนวยการ

อนุมัติแบบ :  
*Dom*  
นายนิรุทธิ์ ประยูรเจริญ  
ผู้อำนวยการวิทยาลัยเทคนิคพังงา

แบบแสดง	มาตราส่วน
	1:200



ผังฝ้าเพดานชั้น 2 (แผนกวิชานวัตกรรมการจัดการท่องเที่ยวเชิงสุขภาพ)

หมายเหตุ

C2 ฝ้าเพดานยิปซัมบอร์ด หนา 9 มม. โครงสร้างเหล็กชุบสังกะสี ฉาบเรียบ ทาสี (ฝ้าหลุม)



โครงการ :  
งานปรับปรุงอาคารโรงฝึกงาน 4 ชั้น

เจ้าของ :  
วิทยาลัยเทคนิคพังงา

สถานที่ :  
วิทยาลัยเทคนิคพังงา เลขที่ 326  
ถ.เพชรเกษม ต.ท้ายช้าง  
อ.เมือง จ.พังงา

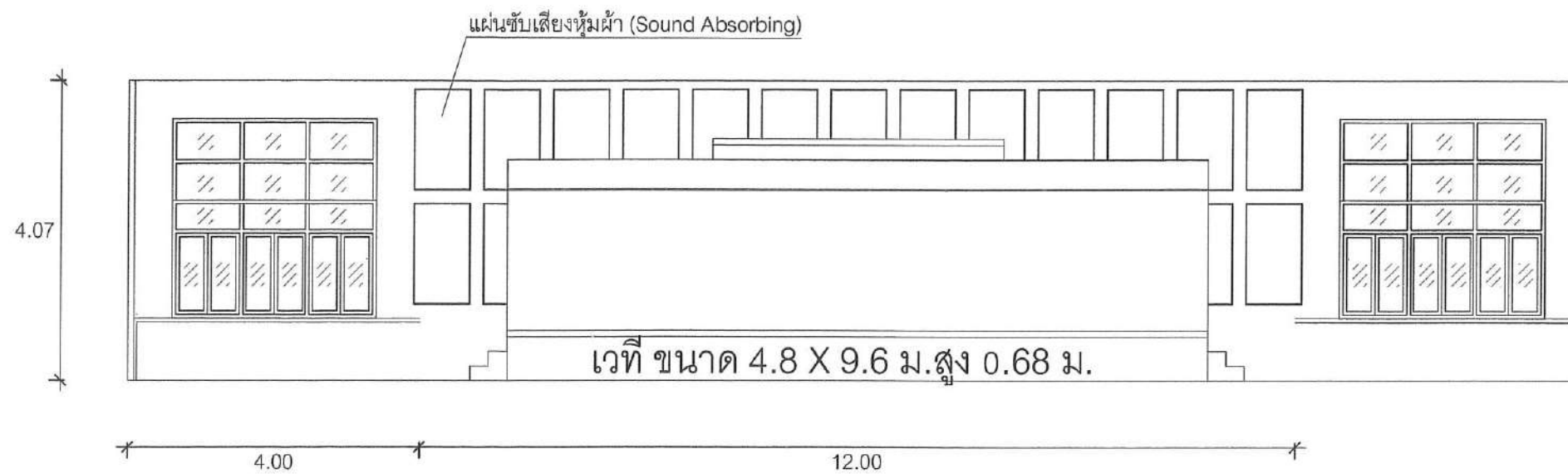
เขียนแบบ :  
  
(นางสาวอรอุมา ปาปะพัง)  
แผนกวิชาช่างก่อสร้าง

วิศวกรโยธา:  
  
(นายเกียรติศักดิ์ รอดเจริญ)  
ภย.20548

ตรวจแบบ:  
  
(นายพงศา กสิบาล)  
รองผู้อำนวยการ

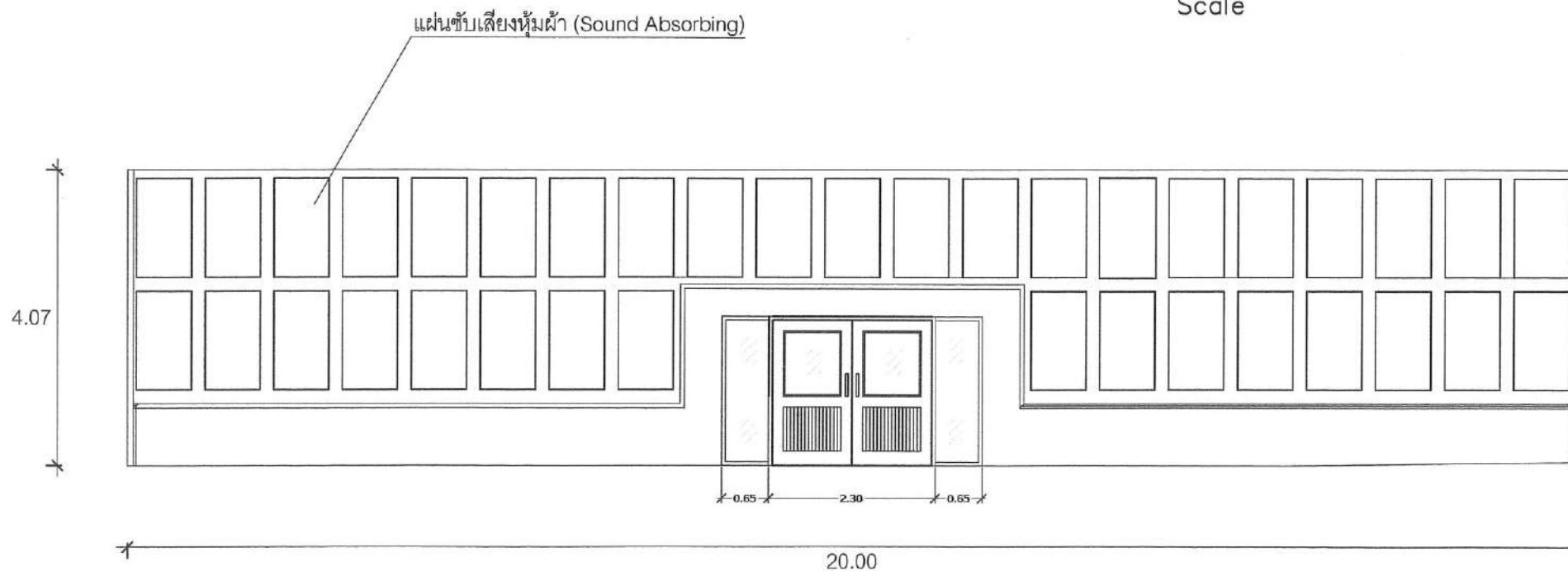
อนุมัติแบบ :  
  
นายนิรุจน์ ประยูรเจริญ  
ผู้อำนวยการวิทยาลัยเทคนิคพังงา

แบบแสดง	มาตราส่วน
	1:75



### ขยายเวที ชั้น 4

Scale 1:75



### แบบขยายทางเข้าห้องประชุม

Scale 1:75



โครงการ :  
งานปรับปรุงอาคารโรงฝึกงาน

เจ้าของ :  
วิทยาลัยเทคนิคพังงา

สถานที่ :  
วิทยาลัยเทคนิคพังงา เขต 2 88/2  
ต.ถ้ำน้ำผุด อ.เมือง จ.พังงา

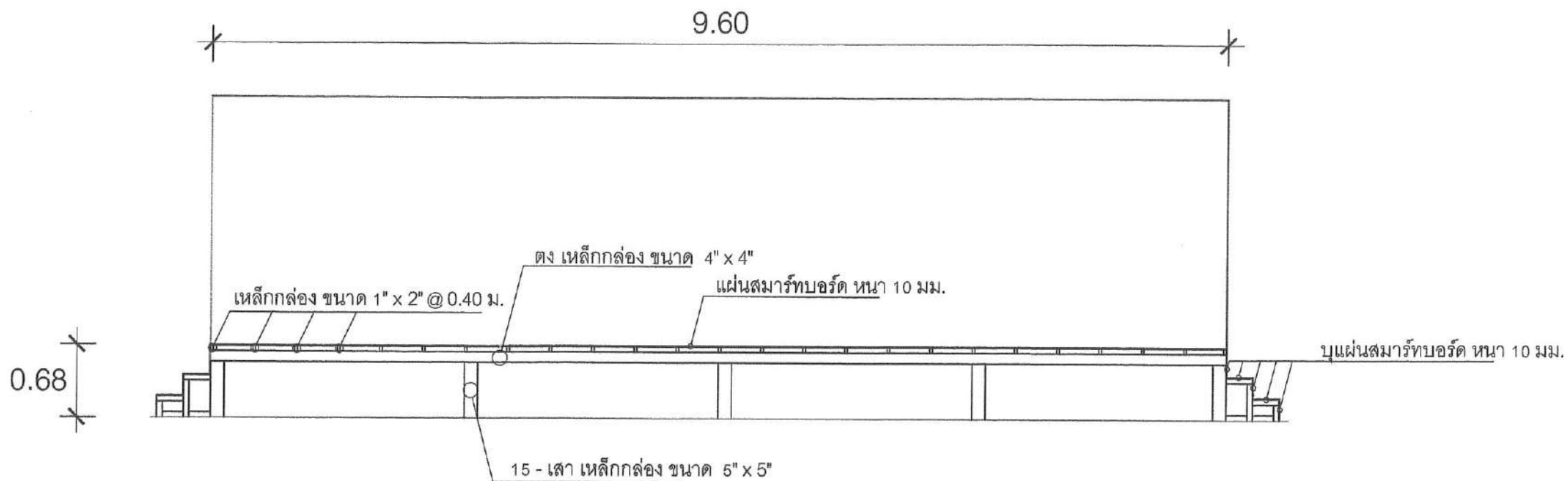
เขียนแบบ :  
*Dom*  
(นางสาวอรอรุมา ปาปะพัง)  
แผนกวิชาช่างก่อสร้าง

วิศวกรโยธา:  
*Jim*  
(นายเกียรติศักดิ์ รอดเจริญ)  
ภย.20548

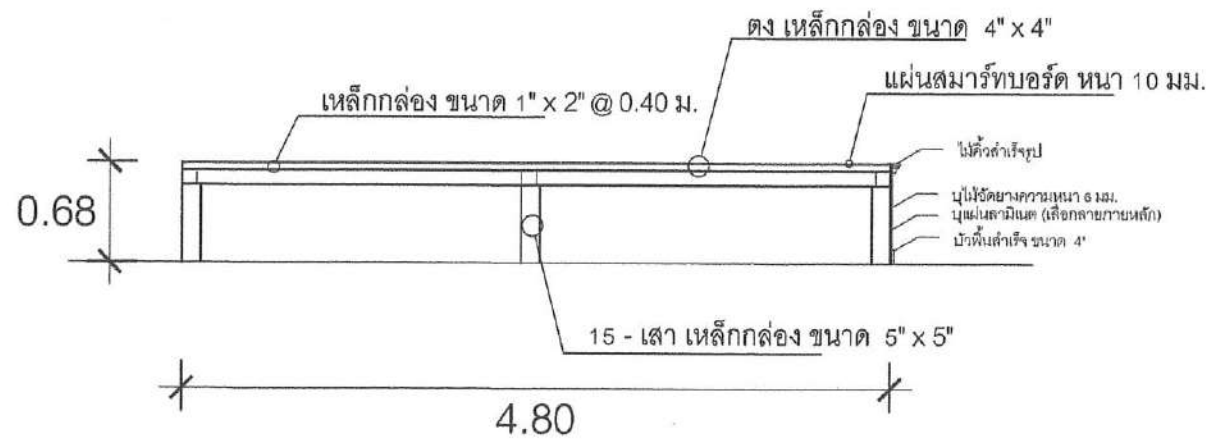
ตรวจแบบ:  
*Wib*  
(นายพงศา กลีบาล)  
รองผู้อำนวยการ

อนุมัติแบบ :  
*Jim*  
นายนิรุจน์ ประมุขเจริญ  
ผู้อำนวยการวิทยาลัยเทคนิคพังงา

แบบแสดง	มาตราส่วน
	1:50



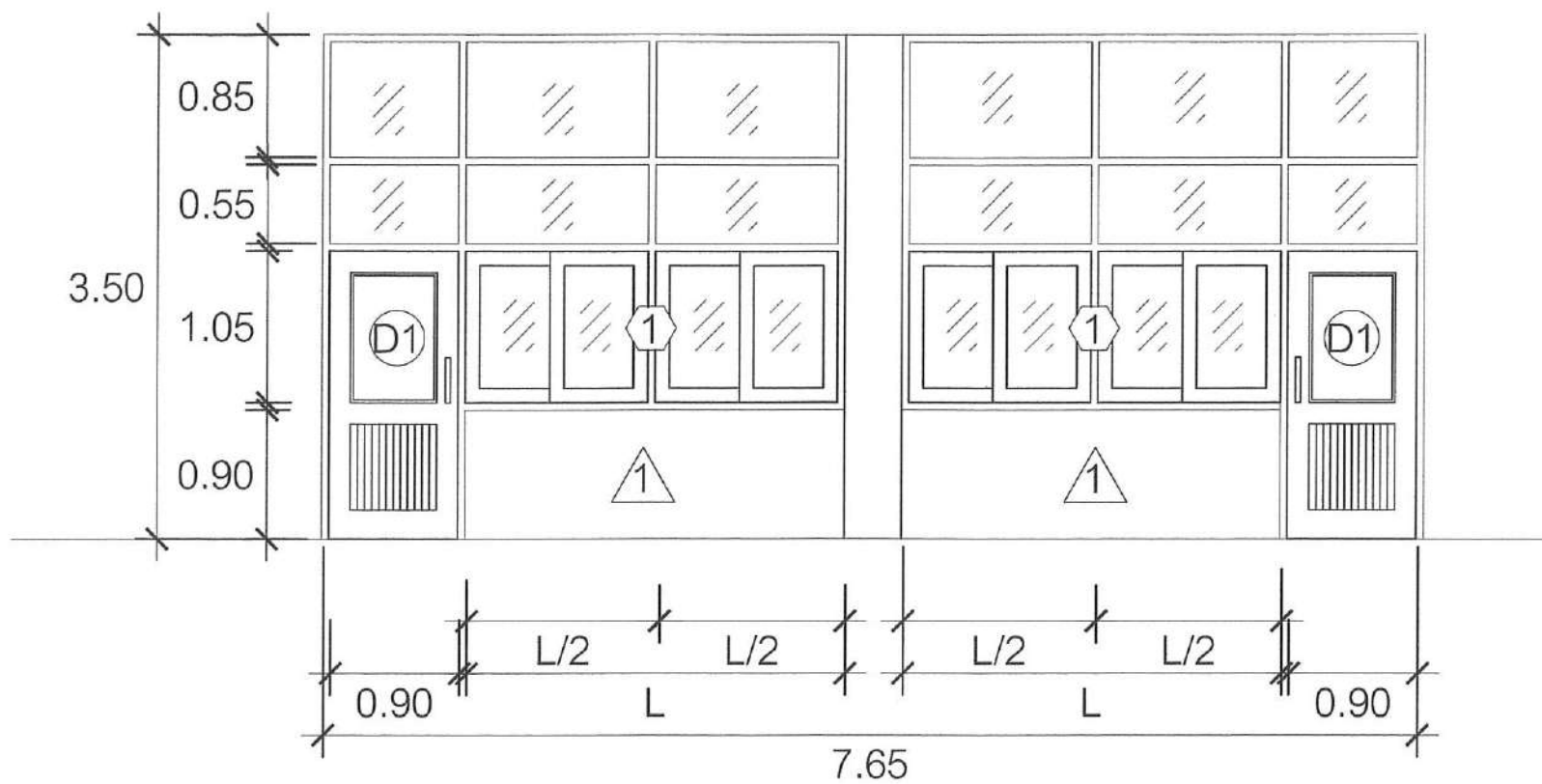
รูปตัด B



รูปตัด A

ขยายเวที ขนาด 9.6 x 4.8 ม.

มาตราส่วน 1:50



สัญลักษณ์	ลักษณะบาน	วงกบ	กรอบบาน	กระจก	บานพับ	อุปกรณ์ล็อค
①	หน้าต่างบานเลื่อน	อลูมิเนียมเคลือบขาว ขนาดมาตรฐาน	อลูมิเนียมเคลือบขาว	กระจกใสหนา 5 มม.	-	ชุดล็อคบานเลื่อน
②	หน้าต่างบานเลื่อน	อลูมิเนียมเคลือบขาว ขนาดมาตรฐาน	อลูมิเนียมเคลือบขาว	กระจกใสหนา 5 มม.	-	ชุดล็อคบานเลื่อน
③	หน้าต่างบานเลื่อน	อลูมิเนียมเคลือบขาว ขนาดมาตรฐาน	อลูมิเนียมเคลือบขาว	กระจกใสหนา 5 มม.	-	ชุดล็อคบานเลื่อน
สัญลักษณ์	ลักษณะบาน	วงกบ	กรอบบาน	กระจก	บานพับ	อุปกรณ์ล็อค
D1	ประตูบานเปิด	อลูมิเนียมเคลือบขาว ขนาดมาตรฐาน	อลูมิเนียม	กระจกใสหนา 5 มม.	-	ชุดล็อค
D2	ประตูบานเปิดคู่	อลูมิเนียมเคลือบขาว ขนาดมาตรฐาน	อลูมิเนียม	กระจกใสหนา 5 มม.	-	ชุดล็อค
D3	ประตูบานเปิด	ไม้	ไม้		สแตนเลส	ชุดล็อค
D4	ประตูบานเฟี้ยม	ไม้	ไม้		สแตนเลส	ชุดล็อคบานเลื่อน
D4	ประตูบานเปิดคู่	อลูมิเนียมเคลือบขาว ขนาดมาตรฐาน	อลูมิเนียม	กระจกใสหนา 5 มม.	-	ชุดล็อค

ขยายประตู-ขยายหน้าต่าง

มาตราส่วน

1:50

โครงการ :

งานปรับปรุงอาคารโรงฝึกงาน

เจ้าของ :

วิทยาลัยเทคนิคพังงา

สถานที่ :

วิทยาลัยเทคนิคพังงา เขต 2 88/2  
ต.ถ้ำน้ำผุด อ.เมือง จ.พังงา

เขียนแบบ :

  
(นางสาวอรอุมา ปาปะพัง)  
แผนกวิชาช่างก่อสร้าง


วิศวกรโยธา :

  
(นายเกียรติศักดิ์ รอดเจริญ)  
ภย.20548

ตรวจแบบ :

  
(นายพงศา กสิบาล)  
รองผู้อำนวยการ

อนุมัติแบบ :

  
นายนิรุทธิ์ ประยูรเจริญ  
ผู้อำนวยการวิทยาลัยเทคนิคพังงา

แบบแสดง

มาตราส่วน

1:50



โครงการ :  
งานปรับปรุงอาคารโรงฝึกงาน

เจ้าของ :  
วิทยาลัยเทคนิคพังงา

สถานที่ :  
วิทยาลัยเทคนิคพังงา เขต 2 88/2  
ต.ถ้ำน้ำผุด อ.เมือง จ.พังงา

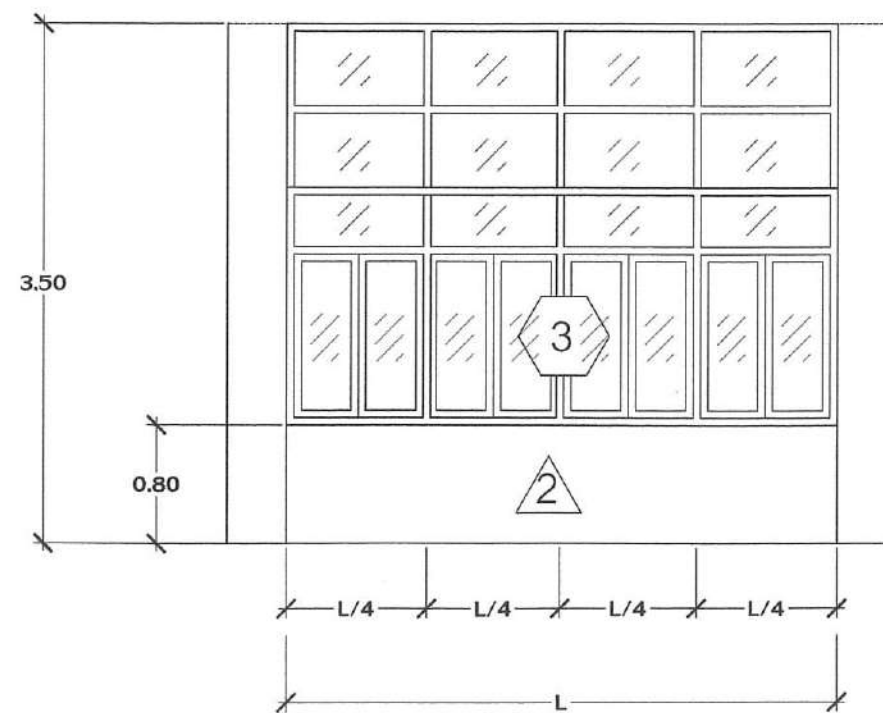
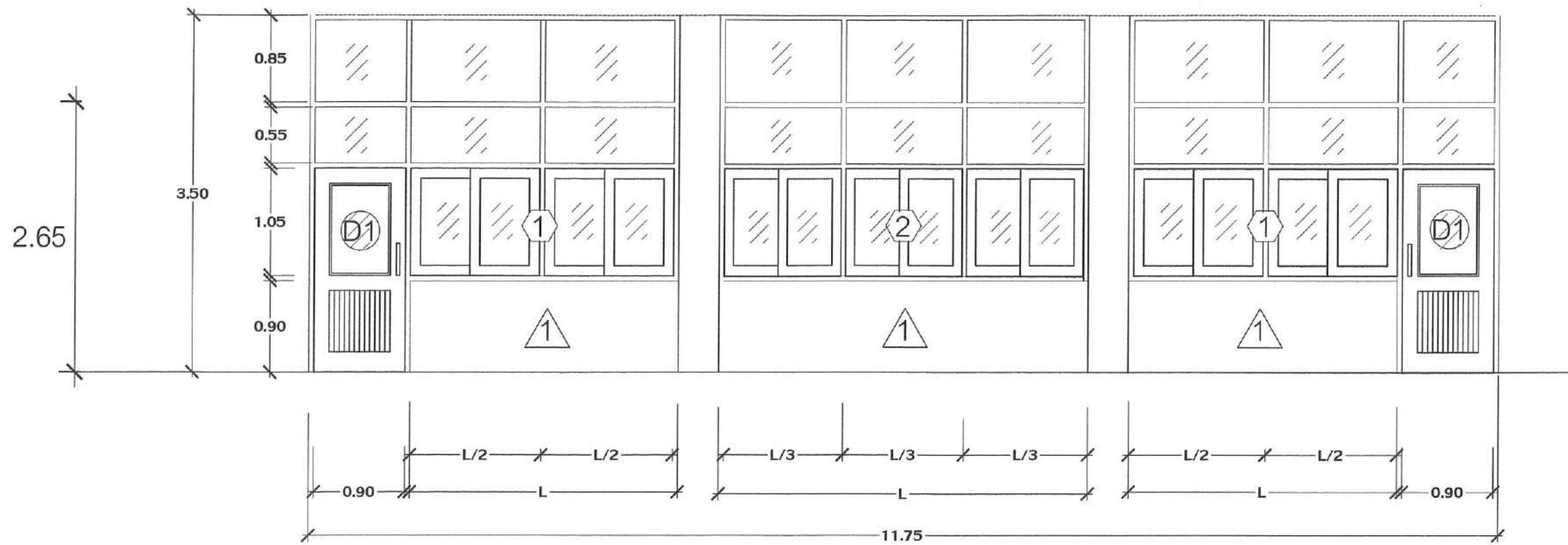
เขียนแบบ :  
*P.oom*  
(นางสาวอรอุมา ปาปะพัง)  
แผนกวิชาช่างก่อสร้าง

วิศวกรโยธา:  
*Jm*  
(นายเกียรติศักดิ์ รอดเจริญ)  
ภย.20548

ตรวจแบบ:  
*phk*  
(นายพงศา กสิบาล)  
รองผู้อำนวยการ

อนุมัติแบบ :  
*him*  
นายนิรุทธ์ ประยูรเจริญ  
ผู้อำนวยการวิทยาลัยเทคนิคพังงา

แบบแสดง	มาตราส่วน
	1:50



ขยายประตู-ขยายหน้าต่าง  
มาตราส่วน 1:50



โครงการ :  
งานปรับปรุงอาคารโรงฝึกงาน

เจ้าของ :  
วิทยาลัยเทคนิคพังงา

สถานที่ :  
วิทยาลัยเทคนิคพังงา เลขที่ 326  
ถ.เพชรเกษม ต.ท้ายช้าง  
อ.เมือง จ.พังงา

เขียนแบบ :  
*P.orn*  
(นางสาวอรอรุมา ปาปะพัง)  
แผนกวิชาช่างก่อสร้าง

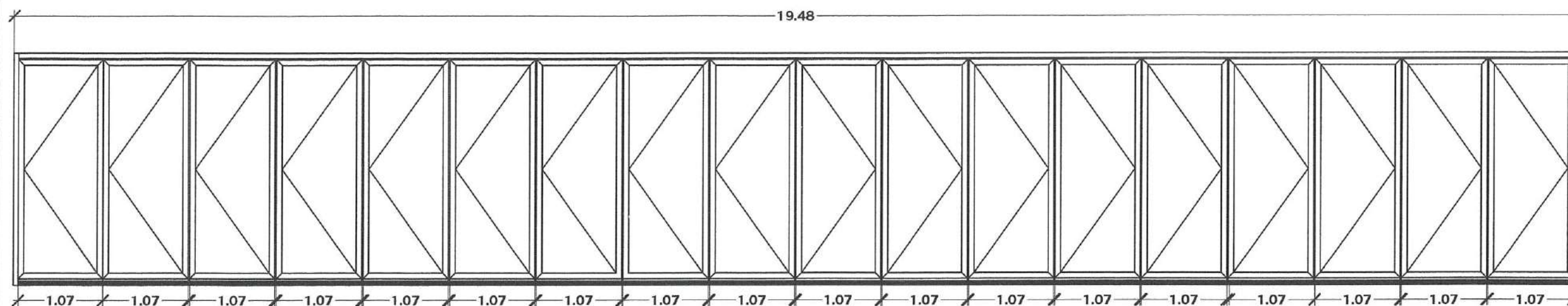
วิศวกรโยธา:  
*[Signature]*  
(นายเกียรติศักดิ์ รอดเจริญ)  
ภ.ย. 20548

ตรวจแบบ:  
*[Signature]*  
(นายพงศา กลีบบาล)  
รองผู้อำนวยการ

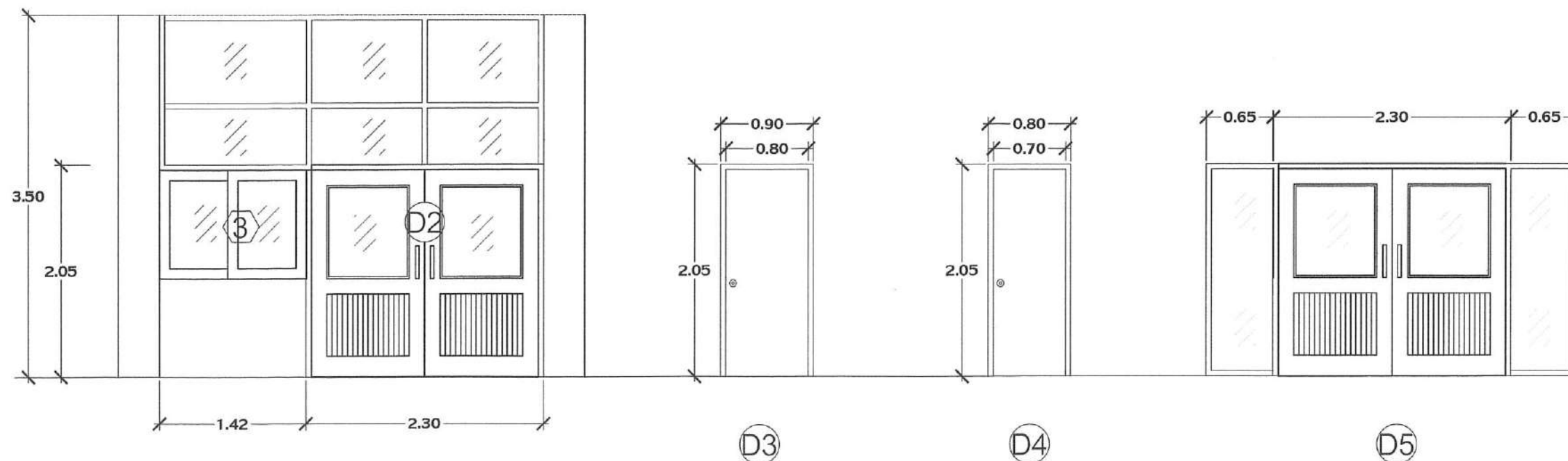
อนุมัติแบบ :  
*[Signature]*  
นายนิรุทธ์ ประมุขเจริญ  
ผู้อำนวยการวิทยาลัยเทคนิคพังงา

แบบแสดง      มาตรฐาน

มาตราส่วน  
1:50



D4



ขยายประตู-ขยายหน้าต่าง  
มาตราส่วน      1:50



โครงการ :  
งานปรับปรุงอาคารโรงฝึกงาน

เจ้าของ :  
วิทยาลัยเทคนิคพังงา

สถานที่ :  
วิทยาลัยเทคนิคพังงา เขต 2 88/2  
ต.ถ้ำน้ำผุด อ.เมือง จ.พังงา

เขียนแบบ :  
  
(นางสาวอรอุมา ปาปะพัง)  
แผนกวิชาช่างก่อสร้าง

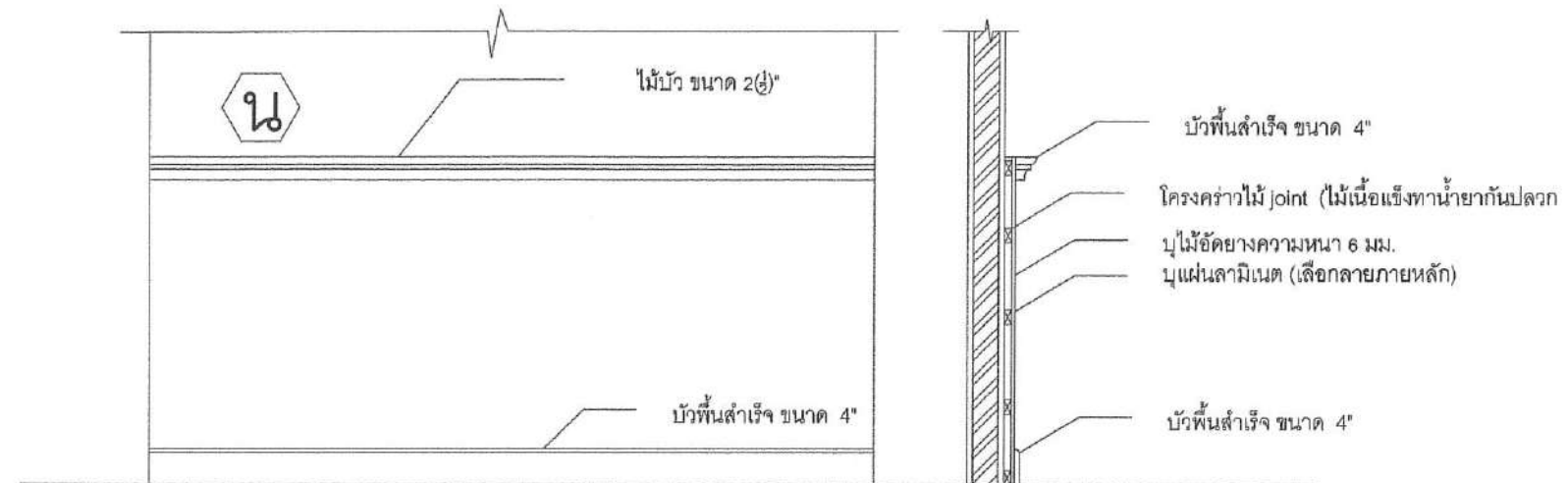
วิศวกรโยธา:  
  
(นายเกียรติศักดิ์ รอดเจริญ)  
ภย.20548

ตรวจแบบ:  
  
(นายพงศา กลีบบาล)  
รองผู้อำนวยการ

อนุมัติแบบ :  
  
นายนิรุจน์ ประยูรเจริญ  
ผู้อำนวยการวิทยาลัยเทคนิคพังงา

แบบแสดง	มาตราส่วน
	1:20

0.90



### แบบขยายผนังตึกแต่งภายใน (ผ3)

มาตราส่วน

1:20



โครงการ :  
งานปรับปรุงอาคารโรงฝึกงาน

เจ้าของ :  
วิทยาลัยเทคนิคพิจิตร

สถานที่ :  
วิทยาลัยเทคนิคพิจิตร เลขที่ 326  
ถ.เพชรเกษม ต.ท้ายช้าง  
อ.เมือง จ.พิจิตร

เขียนแบบ :  
  
(นางสาวอรอุมา ปาปะพั้ง)  
แผนกวิชาช่างก่อสร้าง

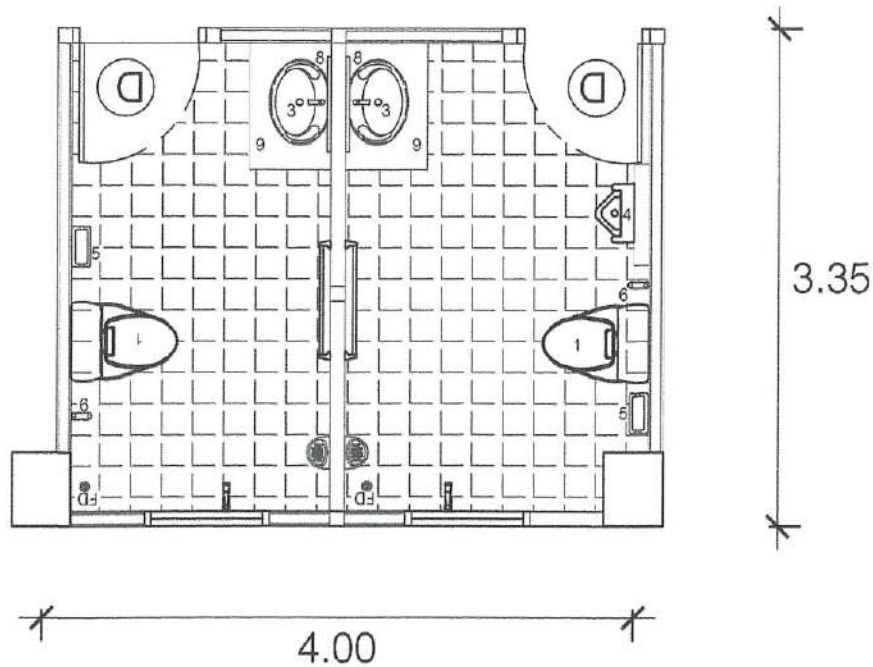
วิศวกรโยธา :  
  
(นายเกียรติศักดิ์ รอดเจริญ)  
ภย.20548

ตรวจแบบ :  
  
(นายพงศา กลีบาล)  
รองผู้อำนวยการ

อนุมัติแบบ :  
  
นายนิรุทธ์ ประยูรเจริญ  
ผู้อำนวยการวิทยาลัยเทคนิคพิจิตร

มาตราส่วน

1:50



แปลนห้องน้ำ - ห้องส้วม

รายการประกอบแบบสุขภัณฑ์

สัญลักษณ์	รายการ
1	โถสุขภัณฑ์นั่งราบชักโครก (พร้อมอุปกรณ์ Stop valve)
2	โถส่วนนั่งยองราคน้ำแบบฝัง
3	อ่างล้างหน้าแบบฝังเคาน์เตอร์ (พร้อมอุปกรณ์ Stop valve)
4	โถบัสซาวะชายแบบแขวนติดผนัง (พร้อมอุปกรณ์ Stop valve)
5	ที่ใส่กระดาษชำระ
6	ลายนีลชำระ (พร้อม Stop Valve)
7	ก๊อกร้านเดี่ยว
8	กระจกเงา สูง 0.90 ม. ยาวตลอดเคาน์เตอร์
9	เคาน์เตอร์ ค.ล.ล. มีวงรูหินอ่อนสีเทา หรือหินแกรนิต
10	ผนังบนกันที่บัสซาวะ แบบตัวจริงรูปที่ให้สำหรับห้องน้ำ
FD	ท่อระบายน้ำทิ้งทองเหลืองแบบมีที่ดักกลิ่น ๑3"
หมายเหตุ สีและขนาดกำหนดในรายการประมาณการ	

รายการประกอบแบบสุขภัณฑ์





โครงการ :  
งานปรับปรุงอาคารโรงฝึกงาน

เจ้าของ :  
วิทยาลัยเทคนิคพังงา

สถานที่ :  
วิทยาลัยเทคนิคพังงา เขต 2 88/2  
ต.ถ้ำน้ำผุด อ.เมือง จ.พังงา

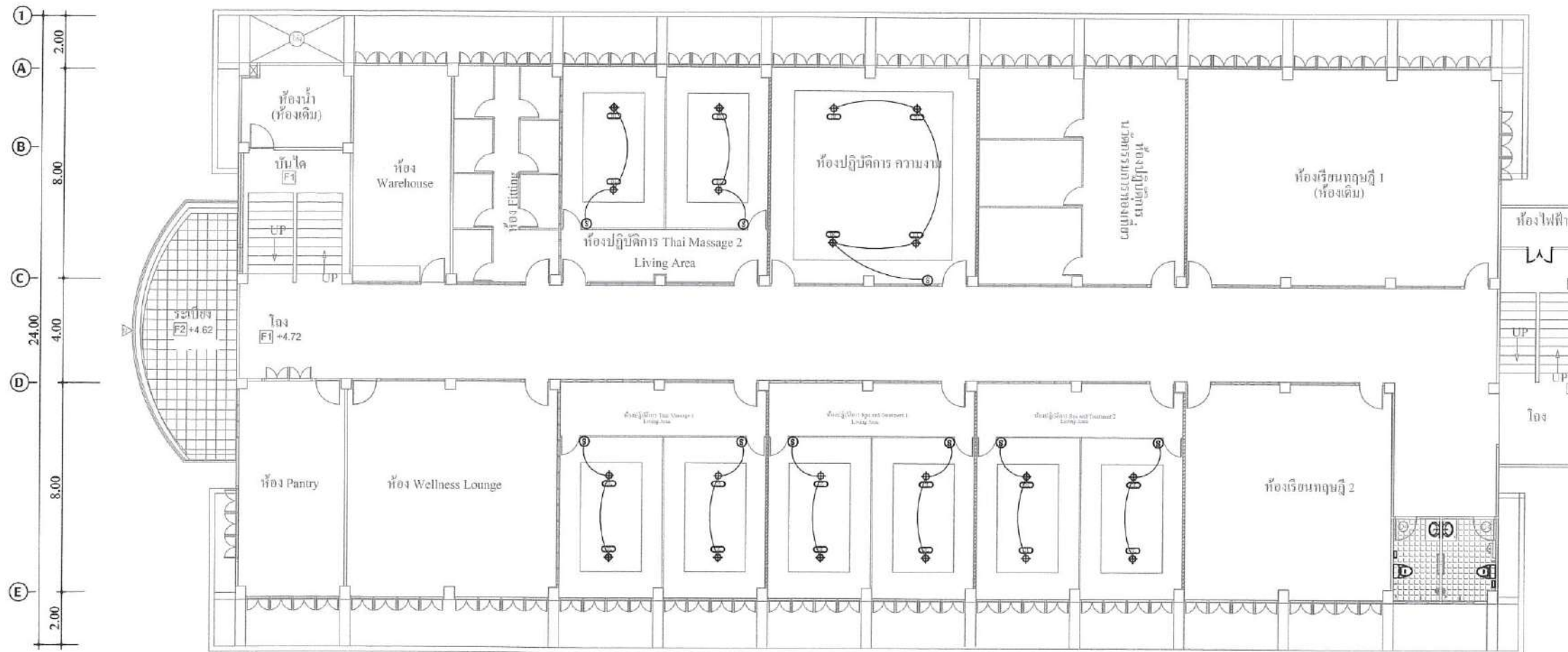
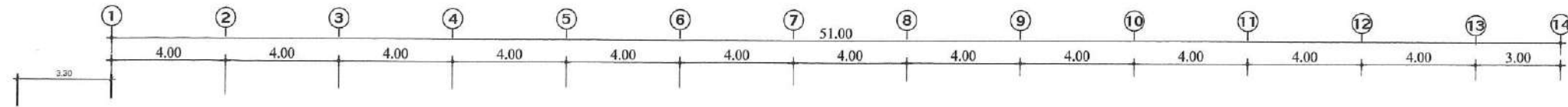
เขียนแบบ :  
*P.orn*  
(นางสาวอรอุมา ปาปะพัง)  
แผนกวิชาช่างก่อสร้าง

วิศวกรโยธา:  
*Am*  
(นายเกียรติศักดิ์ รอดเจริญ)  
ภย.20548

ตรวจแบบ :  
*g.kh*  
(นายพงศา กลีบลาด)  
รองผู้อำนวยการ

อนุมัติแบบ :  
*Am*  
นายนิรุทธิ์ ประยูรเจริญ  
ผู้อำนวยการวิทยาลัยเทคนิคพังงา

แบบแสดง	มาตราส่วน
	1:200



	หลอดไฟฟ้าควมวโนน หลอด 1-16W/โคมเพดาน
	สวิตช์ไฟ ขนาด 18A-250V/คดฝั่งเขียนบนผนังหรือข้างเสา สูงจากพื้น 1.30 ม.
	หลอดไฟฟ้าตู้ของแรงเซนที่กม หลอด 1-36W/โคมเพดาน หรือครอบ
	สายไฟฟ้าภายในอาคาร 2X2.5/1.5 VAF-GRD

ผังแสงสว่าง ชั้น 2 (แผนกวิชานวัตกรรมการจัดการท่องเที่ยวเชิงสุขภาพ)