



แผนพัฒนาการจัดการศึกษาของสถานศึกษา
(2561 - 2565)

วิทยาลัยเทคนิคพังงา
อาชีวศึกษาจังหวัดพังงา
สำนักงานคณะกรรมการการอาชีวศึกษา

คำนำ

วิทยาลัยเทคนิคพังงา ได้จัดทำแผนพัฒนาสถานศึกษา 5 ปี ตั้งแต่ พ.ศ. 2561-2565 เพื่อให้ตรงกับเป้าหมายของสำนักงานคณะกรรมการการอาชีวศึกษา และให้สอดคล้องกับแผนบริหารราชการแผ่นดินของรัฐบาล ได้หลอมรวมและจัดแบ่งเป็น 4 ด้าน คือ ด้านคุณภาพของผลผลิต ด้านการพัฒนาการเรียนรู้ในองค์กร ด้านการให้บริการ และด้านการจัดการภายในองค์กร เพื่อใช้เป็นแนวทางในการบริหารจัดการอาชีวศึกษาให้สอดคล้องกับยุทธศาสตร์ของรัฐบาล

งานแผนงานและความร่วมมือ วิทยาลัยเทคนิคพังงา หวังเป็นอย่างยิ่งว่า เอกสารฉบับนี้จะเอื้ออำนวยประโยชน์และเป็นแนวทางในการบริหารสถานศึกษาตลอดระยะเวลา 5 ปี (พ.ศ.2561-2565) ต่อไป

งานแผนงานและความร่วมมือ
วิทยาลัยเทคนิคพังงา

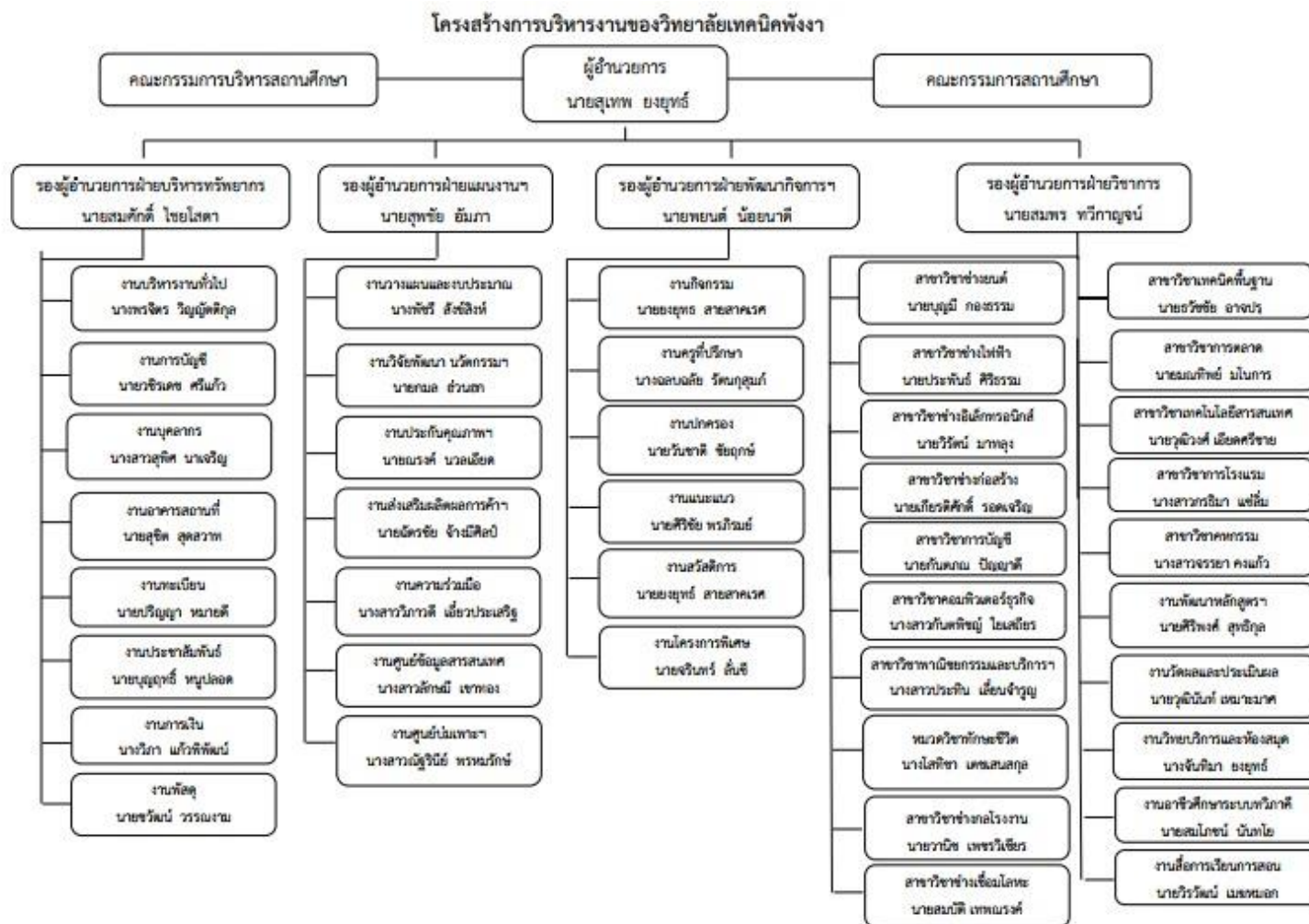
สารบัญ

	หน้า
คำนำ	
สารบัญ	
ส่วนที่ 1 ข้อมูลปัจจุบันของสถานศึกษา	1
ส่วนที่ 2 มาตรฐานการศึกษาของสถานศึกษา	6
ส่วนที่ 3 ทิศทางและแนวทางการพัฒนาการจัดการศึกษาของสถานศึกษา	9

ส่วนที่ 1

ข้อมูลปัจจุบันของสถานศึกษา

1.1 แผนภูมิการบริหารของสถานศึกษา



1.2 ข้อมูลด้านบุคลากร

ข้อมูลบุคลากร

ประเภท	ทั้งหมด (คน)	มีใบประกอบ วิชาชีพ(คน)	สอนตรง สาขา(คน)
ผู้บริหาร/ ผู้รับใบอนุญาตผู้จัดการ/ ผู้อำนวยการ/ รอง ผู้อำนวยการ/ ผู้ช่วยผู้อำนวยการ	5	5	-
ข้าราชการครู/ ครูเอกชนที่ได้รับการบรรจุ/ ผู้ที่ได้รับการ รับรอง	56	56	56
ข้าราชการพลเรือน	3	-	-
พนักงานราชการครู	12	9	12
พนักงานราชการ(อื่น)	0	-	-
ครูพิเศษสอน	13	3	13
เจ้าหน้าที่	20	-	-
บุคลากรอื่นๆ (นักรักษาโรค/ ยามรักษาการ/ พนักงานขับ รถ/ ฯ)	14	-	-
รวม ครู	81	68	81
รวมทั้งสิ้น	123	-	-

1.3 ข้อมูลด้านผู้เรียน และผู้สำเร็จการศึกษา

ข้อมูลผู้เรียน

ระดับชั้น	ปกติ	ทวิภาคี	ทวิศึกษา	รวม
ปวช.1	360	37	0	397
ปวช.2	310	28	0	338
ปวช.3	306	39	0	345
รวม ปวช.	976	104	0	1080

ระดับชั้น	ปกติ	ทวิภาคี	รวม
ปวส.1	107	73	180
ปวส.2	35	77	112
รวม ปวส.	142	150	292

ข้อมูลผู้สำเร็จการศึกษา ปีการศึกษา 2560

ระดับชั้น	แรกเข้า	สำเร็จการศึกษา	คิดเป็นร้อยละ
ปวช.3	461	287	62.26
ปวส.2	151	132	87.42
รวม	612	419	68.46

ข้อมูลผู้สำเร็จการศึกษา ปีการศึกษา 2561

ระดับชั้น	แรกเข้า	สำเร็จการศึกษา	คิดเป็นร้อยละ
ปวช.3	466	276	59.23
ปวส.2	132	98	74.24
รวม	598	374	62.54

1.4 ข้อมูลด้านหลักสูตรที่จัดการสอน

ข้อมูลหลักสูตรการเรียนการสอน

ประเภทวิชา	ระดับ ปวช.(สาขาวิชา)	ระดับ ปวส.(สาขาวิชา)	รวม(สาขาวิชา)
อุตสาหกรรม	6	4	10
พาณิชยกรรม	4	3	7
ศิลปกรรม	0	0	0
คหกรรม	1	1	2
เกษตรกรรม	0	0	0
ประมง	0	0	0
อุตสาหกรรมท่องเที่ยว	1	1	2
อุตสาหกรรมสิ่งทอ	0	0	0
เทคโนโลยีสารสนเทศและการสื่อสาร	1	1	2
รวมทั้งสิ้น	13	10	23

1.4 ข้อมูลด้านอาคารสถานที่

ข้อมูลอาคารสถานที่

ประเภทอาคาร	จำนวน(หลัง)
อาคารเรียน	9
อาคารปฏิบัติการ	8
อาคารวิทยบริการ	1
อาคารอเนกประสงค์	2
อาคารอื่น ๆ	2
รวมทั้งสิ้น	22

1.6 ข้อมูลด้านงบประมาณ

ข้อมูลงบประมาณ

ประเภทงบประมาณ	จำนวน(บาท)
งบบุคลากร	6146365.00
งบดำเนินงาน	5024000.00
งบลงทุน	44139300.00
งบเงินอุดหนุน	11963589.67
งบรายจ่ายอื่น	3569660.00
รวมทั้งสิ้น	70842914.67

ส่วนที่ 2

มาตรฐานการศึกษาของสถานศึกษา

มาตรฐานการศึกษาของวิทยาลัยเทคนิคพังงา ประกอบด้วย 3 มาตรฐาน 9 ประเด็น ดังนี้

มาตรฐานที่ 1 คุณลักษณะของผู้สำเร็จการศึกษาอาชีวศึกษาที่พึงประสงค์

การจัดการอาชีวศึกษา เป็นการจัดการศึกษาเพื่อพัฒนาผู้สำเร็จการศึกษาอาชีวศึกษาให้มีความรู้ มีทักษะและการประยุกต์ใช้เป็นไปตามมาตรฐานคุณวุฒิอาชีวศึกษาแต่ละระดับการศึกษา และมีคุณธรรม จริยธรรม และคุณลักษณะที่พึงประสงค์ ประกอบด้วยประเด็นการประเมิน ดังนี้

1.1 ด้านความรู้

ผู้สำเร็จการศึกษาอาชีวศึกษามีความรู้เกี่ยวกับข้อเท็จจริง ตามหลักการ ทฤษฎี และแนวปฏิบัติต่าง ๆ ที่เกี่ยวข้องกับสาขาวิชาที่เรียน หรือทำงาน โดยเน้นความรู้เชิงทฤษฎี และหรือข้อเท็จจริง เป็นไปตามมาตรฐานคุณวุฒิอาชีวศึกษาแต่ละระดับการศึกษา

1.2 ด้านทักษะและการประยุกต์ใช้

ผู้สำเร็จการศึกษาอาชีวศึกษามีทักษะที่จำเป็นในศตวรรษที่ 21 ทักษะวิชาชีพ และทักษะชีวิต เป็นไปตามมาตรฐานคุณวุฒิอาชีวศึกษาแต่ละระดับการศึกษา สามารถประยุกต์ใช้ในการปฏิบัติงาน และการดำรงชีวิตอยู่ร่วมกับผู้อื่นได้อย่างมีความสุขตามปรัชญาของเศรษฐกิจพอเพียง และมีสุขภาวะที่ดี

1.3 ด้านคุณธรรม จริยธรรม และคุณลักษณะที่พึงประสงค์

ผู้สำเร็จการศึกษาอาชีวศึกษามีคุณธรรม จริยธรรม จรรยาบรรณวิชาชีพ เจตคติและกิจนิสัยที่ดี ภูมิใจและรักษาเอกลักษณ์ของชาติไทย เคารพกฎหมาย เคารพสิทธิของผู้อื่น มีความรับผิดชอบตามบทบาทหน้าที่ของตนเองตามระบอบประชาธิปไตยอันมีพระมหากษัตริย์ทรงเป็นประมุข มีจิตสาธารณะ และมีจิตสำนึกรักษ์ สิ่งแวดล้อม

มาตรฐานที่ 2 การจัดการอาชีวศึกษา

สถานศึกษามีครูที่มีคุณวุฒิการศึกษาและจำนวนตามเกณฑ์ที่กำหนด ใช้หลักสูตรฐานสมรรถนะในการจัดการเรียนการสอนที่เน้นผู้เรียนเป็นสำคัญ และบริหารจัดการทรัพยากรของสถานศึกษาอย่างมีประสิทธิภาพ มีความสำเร็จในการดำเนินการตามนโยบายสำคัญของหน่วยงานต้นสังกัดหรือหน่วยงานที่กำกับดูแลสถานศึกษา ประกอบด้วยประเด็นการประเมิน ดังนี้

2.1 ด้านหลักสูตรอาชีวศึกษา

สถานศึกษาใช้หลักสูตรฐานสมรรถนะที่สอดคล้องกับความต้องการของผู้เรียน ชุมชน สถานประกอบการ ตลาดแรงงาน มีการปรับปรุงรายวิชาเดิม หรือกำหนดรายวิชาใหม่ หรือกลุ่มวิชาเพิ่มเติมให้ทันต่อการเปลี่ยนแปลงของเทคโนโลยีและความต้องการของตลาดแรงงาน โดยความร่วมมือกับสถานประกอบการหรือหน่วยงานที่เกี่ยวข้อง

2.2 ด้านการจัดการเรียนการสอนอาชีวศึกษา

สถานศึกษามีครูที่มีคุณวุฒิการศึกษาและมีจำนวนตามเกณฑ์ที่กำหนด ได้รับการพัฒนาอย่างเป็นระบบ ต่อเนื่อง เพื่อเป็นผู้พร้อมทั้งด้านคุณธรรม จริยธรรมและความเข้มแข็งทางวิชาการและวิชาชีพ จัดการเรียนการสอนที่เน้นผู้เรียนเป็นสำคัญ ตอบสนองความต้องการของผู้เรียนทั้งวัยเรียนและวัยทำงาน ตามหลักสูตร มาตรฐานคุณวุฒิอาชีวศึกษาแต่ละระดับการศึกษา ตามระเบียบหรือข้อบังคับเกี่ยวกับการจัดการศึกษาและการประเมินผลการเรียนของแต่ละหลักสูตร ส่งเสริม สนับสนุน กำกับ ดูแลให้ครูจัดการเรียนการสอนรายวิชาให้ถูกต้อง ครบถ้วน สมบูรณ์

2.3 ด้านการบริหารจัดการ

สถานศึกษาบริหารจัดการบุคลากร สภาพแวดล้อม ภูมิทัศน์ อาคารสถานที่ ห้องเรียน ห้องปฏิบัติการ โรงฝึกงาน ศูนย์วิทยบริการ สื่อ แหล่งเรียนรู้ เทคโนโลยีสารสนเทศ ครุภัณฑ์ และงบประมาณของสถานศึกษาที่มีอยู่อย่างเต็มศักยภาพและมีประสิทธิภาพ

2.4 ด้านการนำนโยบายสู่การปฏิบัติ

สถานศึกษา มีความสำเร็จในการดำเนินการบริหารจัดการสถานศึกษา ตามนโยบายสำคัญที่หน่วยงานต้นสังกัดหรือหน่วยงานที่กำกับดูแลสถานศึกษามอบหมาย โดยความร่วมมือของผู้บริหาร ครู บุคลากรทางการศึกษาและผู้เรียน รวมทั้งการช่วยเหลือ ส่งเสริม สนับสนุนจากผู้ปกครอง ชุมชน สถานประกอบการและหน่วยงานที่เกี่ยวข้องทั้งภาครัฐและภาคเอกชน

มาตรฐานที่ 3 การสร้างสังคมแห่งการเรียนรู้

สถานศึกษาร่วมมือกับบุคคล ชุมชน องค์กรต่าง ๆ เพื่อสร้างสังคมแห่งการเรียนรู้ มีการจัดทำนวัตกรรม สิ่งประดิษฐ์ งานสร้างสรรค์ งานวิจัย ประกอบด้วยประเด็นการประเมิน ดังนี้

3.1 ด้านความร่วมมือในการสร้างสังคมแห่งการเรียนรู้

สถานศึกษามีการสร้างความร่วมมือกับบุคคล ชุมชน องค์กรต่าง ๆ ทั้งในประเทศและต่างประเทศ ในการจัดการศึกษา การจัดทรัพยากรทางการศึกษา กระบวนการเรียนรู้ การบริการทางวิชาการและวิชาชีพ โดยใช้เทคโนโลยีที่เหมาะสม เพื่อพัฒนาผู้เรียนและคนในชุมชนสู่สังคมแห่งการเรียนรู้

3.2 ด้านนวัตกรรม สิ่งประดิษฐ์ งานสร้างสรรค์ งานวิจัย

สถานศึกษาส่งเสริมสนับสนุนให้มีการจัดทำนวัตกรรม สิ่งประดิษฐ์ งานสร้างสรรค์ งานวิจัย โดยผู้บริหาร ครู บุคลากรทางการศึกษา ผู้เรียน หรือร่วมกับบุคคล ชุมชน องค์กรต่าง ๆ ที่สามารถนำไปใช้ประโยชน์ได้ตามวัตถุประสงค์ และเผยแพร่สู่สาธารณชน

ส่วนที่ 3

ทิศทางและแนวทางการพัฒนาการจัดการศึกษาของสถานศึกษา

ผลการศึกษา วิเคราะห์ มาตรฐานการศึกษาของสถานศึกษา และสภาพการณ์ของสถานศึกษาทั้งภายในและภายนอก สามารถนำมากำหนดทิศทาง และแนวทางการพัฒนาการจัดการศึกษาของสถานศึกษา ดังนี้

3.1 วิสัยทัศน์ (Vision)

หมายถึง ความคาดหวังของสถานศึกษาที่ต้องการบรรลุตามเจตนารมณ์ที่มุ่งคุณภาพตามมาตรฐานการศึกษาของสถานศึกษา

วิทยาลัยเทคนิคพังงา กำหนดวิสัยทัศน์ของวิทยาลัยเทคนิคพังงา ไว้ดังนี้

"วิทยาลัยเทคนิคพังงา เป็นสถาบันการศึกษาที่มุ่งเน้นผลิตและพัฒนากำลังคนด้านการอาชีวศึกษาให้มีคุณภาพและมาตรฐานสู่สากล"

3.2 พันธกิจ (Mission)

หมายถึง ภารกิจที่สถานศึกษาจะต้องทำเพื่อให้ความคาดหวังที่กำหนดไว้ประสบความสำเร็จ โดยในแต่ละพันธกิจจะกำหนดเป้าประสงค์ (Goals) รองรับเพื่อระบุผลจากการดำเนินงานตามพันธกิจ

วิทยาลัยเทคนิคพังงา กำหนดพันธกิจเพื่อให้บรรลุซึ่งวิสัยทัศน์ที่กำหนดไว้ดังนี้

พันธกิจที่ 1 ผลิตและพัฒนากำลังคนด้านการอาชีวศึกษาให้มีคุณภาพและมาตรฐาน ตามมาตรฐานอาชีวศึกษา

พันธกิจที่ 2 พัฒนาครูให้มีสมรรถนะ

พันธกิจที่ 3 สร้างนวัตกรรมและการบริการสู่สังคม

พันธกิจที่ 4 สร้างพันธมิตรร่วมพัฒนาการจัดการศึกษา

พันธกิจที่ 5 พัฒนาสภาพแวดล้อมให้เอื้อต่อการเรียนรู้

3.3 กลยุทธ์ (Strategy)

หมายถึง การกำหนดวิธีการดำเนินงานของแต่ละพันธกิจเพื่อให้ประสบความสำเร็จตามเป้าประสงค์ที่กำหนดไว้

วิทยาลัยเทคนิคพังงา กำหนดกลยุทธ์ในแต่ละพันธกิจไว้ดังนี้

ที่	พันธกิจ	ที่	กลยุทธ์
1.	ผลิตและพัฒนากำลังคนด้านการอาชีวศึกษาให้มีคุณภาพและมาตรฐาน ตามมาตรฐานอาชีวศึกษา	1.	พัฒนานักเรียนนักศึกษาให้มีคุณภาพและมาตรฐาน ตามมาตรฐานอาชีวศึกษา
		2.	พัฒนาหลักสูตรฐานสมรรถนะและกระบวนการจัดการเรียนการสอน
2.	พัฒนาครูให้มีสมรรถนะ	1.	ส่งเสริมให้ครูพัฒนาตนเองและพัฒนาวิชาชีพ
3.	สร้างนวัตกรรมและการบริการสู่สังคม	1.	ส่งเสริมการสร้างนวัตกรรมและงานวิจัย ของครูและนักเรียน
		2.	ส่งเสริมการบริการวิชาการและบริการสังคมของผู้บริหาร ครู บุคลากรทางการศึกษา และนักเรียน
4.	สร้างพันธมิตรร่วมพัฒนาการจัดการศึกษา	1.	สร้างเสริมความร่วมมือระหว่างภาครัฐและเอกชน
5.	พัฒนาสภาพแวดล้อมให้เอื้อต่อการเรียนรู้	1.	พัฒนาสภาพแวดล้อมให้เอื้อต่อการเรียนรู้

3.4 พันธกิจ กลยุทธ์ เป้าประสงค์ แผนงาน โครงการ ตัวชี้วัด

วิทยาลัยเทคนิคพังงา ได้จัดทำแผนพัฒนาการจัดการศึกษาของสถานศึกษา เพื่อกำหนดทิศทางและแนวทางให้การขับเคลื่อนคุณภาพการจัดการศึกษาของสถานศึกษาให้มีคุณภาพตามมาตรฐานการศึกษาของสถานศึกษา เพื่อให้บรรลุซึ่งวิสัยทัศน์ของสถานศึกษา ดังต่อไปนี้

พันธกิจที่ 1 ผลิตและพัฒนากำลังคนด้านการอาชีวศึกษาให้มีคุณภาพและมาตรฐาน ตามมาตรฐานอาชีวศึกษา

1. วัตถุประสงค์

พัฒนานักเรียนนักศึกษาให้มีความรู้ ทักษะ และคุณลักษณะที่พึงประสงค์ ตามมาตรฐานอาชีวศึกษา

2. กลยุทธ์

พันธกิจที่ 1 ผลิตและพัฒนากำลังคนด้านการอาชีวศึกษาให้มีคุณภาพและมาตรฐาน ตามมาตรฐานอาชีวศึกษา มีจำนวน 2 กลยุทธ์ ดังนี้

2.1. กลยุทธ์ที่ 1 พัฒนานักเรียนนักศึกษาให้มีคุณภาพและมาตรฐาน ตามมาตรฐานอาชีวศึกษา

2.1.1. เป้าประสงค์

นักเรียนนักศึกษามีความรู้ ทักษะ และคุณลักษณะที่พึงประสงค์ ตามมาตรฐานอาชีวศึกษา

2.1.2. แผนงาน โครงการ

1. โครงการสอบมาตรฐานวิชาชีพ
2. โครงการติว V-net
3. โครงการส่งเสริมคุณธรรม จริยธรรม และค่านิยมที่พึงประสงค์
4. โครงการปัจฉิมนิเทศแนะแนวความรู้การศึกษาต่อและการมีงานทำ
5. โครงการติดตามผู้เรียนที่จบการศึกษาเข้าศึกษาต่อและประกอบอาชีพ
6. โครงการ TO BE NUMBER ONE
7. โครงการส่งเสริมการเป็นผู้ประกอบการ
8. โครงการแข่งขันทักษะวิชาชีพ

2.1.3. ตัวชี้วัด

1. ผู้เรียนสอบผ่านมาตรฐานวิชาชีพ ไม่ต่ำกว่า ร้อยละ 80
2. ผลการทดสอบ V-NET ไม่ต่ำกว่า ร้อยละ 60
3. ระดับคุณภาพในการดำเนินงานตามกิจกรรม (อวท.) ระดับคุณภาพไม่ต่ำกว่าระดับ ดี
4. จำนวนผู้สำเร็จการศึกษาได้ศึกษาต่อหรือมีงานทำ ไม่ต่ำกว่าร้อยละ 60
5. ผู้เรียนห่างไกลยาเสพติดและไม่มีปัญหารักในวัยเรียนเป็นนักเรียนนักศึกษาที่มีคุณภาพ ไม่ต่ำกว่า ร้อยละ 60
6. ระดับคุณภาพในการดำเนินงานศูนย์บ่มเพาะ มีระดับคุณภาพไม่ต่ำกว่า 2 ดาว
7. ผลการแข่งขันทักษะ ได้รับรางวัลในระดับต่าง ๆ ผลงานอย่างน้อย 1 ชิ้น ได้รับรางวัลไม่ต่ำกว่า ระดับภาค

2.2. กลยุทธ์ที่ 2 พัฒนาหลักสูตรฐานสมรรถนะและกระบวนการจัดการเรียนการสอน

2.2.1. เป้าประสงค์

มีแผนการจัดการเรียนรู้ที่เน้นผู้เรียนเป็นสำคัญและกระบวนการจัดการเรียนการสอนที่มีประสิทธิภาพ

2.2.2. แผนงาน โครงการ

1. โครงการสำรวจความต้องการของสถานประกอบการเพื่อพัฒนาการเรียนการสอน
2. โครงการจัดหาวัสดุ ครุภัณฑ์ และสื่อประกอบการเรียนการสอน
3. โครงการพัฒนาระบบสารสนเทศ ระบบบริหารจัดการที่ทันสมัย เพื่อพัฒนาการจัดการเรียนการสอน

2.2.3. ตัวชี้วัด

1. มีแผนการจัดการเรียนรู้ที่เน้นผู้เรียนเป็นสำคัญและนำไปใช้ในการจัดการเรียนการสอน ไม่ต่ำกว่าร้อยละ 80 ของรายวิชา
2. มีสื่อประกอบการเรียนการสอน ไม่ต่ำกว่าร้อยละ 80 ของรายวิชา
3. ครูผู้สอนใช้ระบบสารสนเทศบริหารจัดการชั้นเรียน ไม่ต่ำกว่าร้อยละ 80
4. มีระบบอินเทอร์เน็ตความเร็วสูงประกอบการเรียนการสอน ครอบคลุมห้องเรียนทั้งหมด ไม่ต่ำกว่าร้อยละ 80

พันธกิจที่ 2 พัฒนาครูให้มีสมรรถนะ

1. วัตถุประสงค์

พัฒนาครู ให้ทันต่อการเปลี่ยนแปลงของเทคโนโลยีสมัยใหม่ มีความรู้ความสามารถเพิ่มมากขึ้น เพื่อนำมาใช้ ในการพัฒนาผู้เรียน

2. กลยุทธ์

พันธกิจที่ 2 พัฒนาครูให้มีสมรรถนะ มีจำนวน 1 กลยุทธ์ ดังนี้

2.1. กลยุทธ์ที่ 1 ส่งเสริมให้ครูพัฒนาตนเองและพัฒนางานวิชาชีพ

2.1.1. เป้าประสงค์

ครูพัฒนาตนเองและพัฒนางานวิชาชีพเพื่อใช้ในการพัฒนาการเรียนการสอนอย่างมีประสิทธิภาพ

2.1.2. แผนงาน โครงการ

1. โครงการฝึกอบรมพัฒนาครู
2. โครงการศึกษาดูงาน

2.1.3. ตัวชี้วัด

1. ครูได้รับการฝึกอบรมไม่น้อยกว่า 12 ชม./ปี ไม่ต่ำกว่าร้อยละ 80
2. ครูใช้ความรู้ที่ได้รับจากการฝึกอบรมมาใช้ในการจัดการเรียนการสอนไม่ต่ำกว่าร้อยละ 80

พันธกิจที่ 3 สร้างนวัตกรรมและการบริการสู่สังคม

1. วัตถุประสงค์

ส่งเสริมการสร้างนวัตกรรมและงานวิจัย ของครูและผู้เรียน รวมทั้งการบริการวิชาการและบริการสังคม

2. กลยุทธ์

พันธกิจที่ 3 สร้างนวัตกรรมและการบริการสู่สังคม มีจำนวน 2 กลยุทธ์ ดังนี้

2.1. กลยุทธ์ที่ 1 ส่งเสริมการสร้างนวัตกรรมและงานวิจัย ของครูและนักเรียน

2.1.1. เป้าประสงค์

มีการสร้างนวัตกรรมและงานวิจัยของครูและนักเรียนผลงานมีคุณภาพและมีประโยชน์

2.1.2. แผนงาน โครงการ

1. โครงการจัดทำนวัตกรรมและงานวิจัย ของครูและนักเรียน
2. โครงการจัดประกวดสิ่งประดิษฐ์ของคนรุ่นใหม่

2.1.3. ตัวชี้วัด

1. นวัตกรรมหรืองานวิจัยของครูและนักเรียนมีคุณภาพและมีประโยชน์ได้รับรางวัลในระดับต่าง ๆ
2. ผลการแข่งขันทักษะ ได้รับรางวัลในระดับต่าง ๆ ผลงานอย่างน้อย 1 ชิ้น ได้รับรางวัลไม่ต่ำกว่า ระดับภาค

2.2. กลยุทธ์ที่ 2 ส่งเสริมการบริการวิชาการและบริการสังคมของผู้บริหาร ครู บุคลากรทางการศึกษา และนักเรียน

2.2.1. เป้าประสงค์

ผู้บริหาร ครู บุคลากรทางการศึกษา และนักเรียนเข้าร่วม กิจกรรมบริการชุมชน บริการวิชาการ บริการวิชาชีพ ร่วมกิจกรรมจิตอาสา และมีนวัตกรรมในการบริการ

2.2.2. แผนงาน โครงการ

1. โครงการบริการชุมชนและจิตอาสา
2. โครงการ Fix it center และการบริการชุมชน

2.2.3. ตัวชี้วัด

ระดับคุณภาพในการบริการชุมชนและจิตอาสา ระดับคุณภาพ ไม่ต่ำกว่า ระดับดี

พันธกิจที่ 4 สร้างพันธมิตรร่วมพัฒนาการจัดการศึกษา

1. วัตถุประสงค์

สร้างความร่วมมือระหว่างภาครัฐและเอกชน ร่วมพัฒนาการจัดการศึกษาอย่างมีประสิทธิภาพ ให้สถานศึกษาเป็นศูนย์กลางการเรียนรู้ด้านช่างอุตสาหกรรม พาณิชยกรรม คหกรรม และเทคโนโลยีสารสนเทศ

2. กลยุทธ์

พันธกิจที่ 4 สร้างพันธมิตรร่วมพัฒนาการจัดการศึกษา มีจำนวน 1 กลยุทธ์ ดังนี้

2.1. กลยุทธ์ที่ 1 สร้างเสริมความร่วมมือระหว่างภาครัฐและเอกชน

2.1.1. เป้าประสงค์

ภาครัฐและเอกชนให้ความช่วยเหลือร่วมพัฒนาการจัดการศึกษาอย่างมีประสิทธิภาพ

2.1.2. แผนงาน โครงการ

1. โครงการลงนามความร่วมมือระหว่างสถานศึกษาและสถานประกอบการ
2. โครงการแนะแนวสัจจรเชิงรุก
3. โครงการทวิภาคี
4. โครงการจัดหาวิทยากรหรือผู้เชี่ยวชาญให้ความรู้ผู้เรียน
5. โครงการติดตามผู้เรียนที่จบการศึกษาเข้าศึกษาต่อและประกอบอาชีพ

2.1.3. ตัวชี้วัด

1. สถานประกอบการที่ร่วมจัดการศึกษา มีอัตราส่วนสถานประกอบการ 1 แห่ง ต่อผู้เรียนไม่เกิน 40 คน
2. นักเรียนนักศึกษาเข้าใหม่เพิ่มขึ้นไม่ต่ำกว่าร้อยละ 2/ปี
3. มีการนิเทศนักเรียนนักศึกษาอย่างน้อย 1 ครั้งในการฝึกงานหรือฝึกประสบการณ์
4. มีระดับคุณภาพในการจัดการระบบทวิภาคี ระดับคุณภาพ ไม่ต่ำกว่า ระดับดี
5. มีวิทยากรหรือผู้เชี่ยวชาญร่วมพัฒนาผู้เรียน ไม่ต่ำกว่า ร้อยละ 80 ของจำนวน สาขาวิชาที่เปิดสอน

พันธกิจที่ 5 พัฒนาสภาพแวดล้อมให้เอื้อต่อการเรียนรู้

1. วัตถุประสงค์

พัฒนา อาคารสถานที่ ห้องเรียน ห้องปฏิบัติการ ระบบสาธารณูปโภคพื้นฐาน สภาพแวดล้อม ให้สะอาด สะดวก สบาย ร่มรื่น และทันสมัย ให้เอื้อต่อการเรียนรู้

2. กลยุทธ์

พันธกิจที่ 5 พัฒนาสภาพแวดล้อมให้เอื้อต่อการเรียนรู้ มีจำนวน 1 กลยุทธ์ ดังนี้

2.1. กลยุทธ์ที่ 1 พัฒนาสภาพแวดล้อมให้เอื้อต่อการเรียนรู้

2.1.1. เป้าประสงค์

พัฒนา อาคารสถานที่ ห้องเรียน ห้องปฏิบัติการ ศูนย์วิทยบริการ ระบบสาธารณูปโภคพื้นฐาน สภาพแวดล้อม ให้สวยงาม สะอาด สะดวก สบาย ร่มรื่น และทันสมัย ให้เอื้อต่อการเรียนรู้

2.1.2. แผนงาน โครงการ

1. โครงการปรับปรุงอาคารสถานที่
2. โครงการปรับปรุงภูมิทัศน์
3. โครงการปรับปรุงระบบสาธารณูปโภคพื้นฐาน

4. โครงการพัฒนาแหล่งเรียนรู้และศูนย์วิทยบริการ

2.1.3. ตัวชี้วัด

1. ระดับคุณภาพในการพัฒนา อาคารสถานที่ ห้องเรียน ห้องปฏิบัติการ และการดูแลสภาพแวดล้อม มีระดับคุณภาพ ไม่ต่ำกว่า ระดับ ดี
2. ระดับคุณภาพในการพัฒนา ระบบสารณูปโภคพื้นฐาน มีระดับคุณภาพ ไม่ต่ำกว่า ระดับ ดี
3. ระดับคุณภาพในการพัฒนาแหล่งเรียนรู้และศูนย์วิทยบริการ มีระดับคุณภาพ ไม่ต่ำกว่า ระดับ ดี

พันธกิจที่ 1 ผลิตและพัฒนากำลังคนด้านการอาชีวศึกษาให้มีคุณภาพและมาตรฐาน ตามมาตรฐานอาชีวศึกษา

กลยุทธ์ (Strategy)	ตัวชี้วัด (KPI)	โครงการ/กิจกรรม (Initiative)	เป้าหมาย (Target) ปี					ผู้รับผิดชอบ
			2561	2562	2563	2564	2565	
1. พัฒนานักเรียน นักศึกษาให้มีคุณภาพ และมาตรฐาน ตามมาตรฐาน อาชีวศึกษา	1. ผู้เรียนสอบผ่านมาตรฐานวิชาชีพ ไม่ต่ำกว่า ร้อยละ 80	1. โครงการสอบมาตรฐานวิชาชีพ	80	90	100	100	100	วิชาการ
	2. ผลการทดสอบ V-NET ไม่ต่ำกว่า ร้อยละ 60	2. โครงการติว V-net	60	60	70	75	75	วิชาการ
	3. ระดับคุณภาพในการดำเนินงานตาม กิจกรรม (อวท.) ระดับคุณภาพไม่ต่ำกว่า ระดับ ดี	3. โครงการส่งเสริมคุณธรรม จริยธรรม และค่านิยม ที่พึงประสงค์	ดี	ดี	ดี	ดีเลิศ	ยอด เยี่ยม	พัฒนา กิจการฯ
	4. จำนวนผู้สำเร็จการศึกษาได้ศึกษาต่อ หรือมีงานทำ ไม่ต่ำกว่าร้อยละ 60	4. โครงการปัจฉิมนิเทศแนะแนวความรู้การศึกษาต่อและ การมีงานทำ 5. โครงการติดตามผู้เรียนที่จบการศึกษาเข้าศึกษาต่อและ ประกอบอาชีพ	60	70	80	90	100	พัฒนา กิจการฯ
	5. ผู้เรียนห่างไกลยาเสพติดและไม่มีปัญหา ในวัยเรียนเป็นนักเรียนนักศึกษา ที่มีคุณภาพ ไม่ต่ำกว่า ร้อยละ 80	6. โครงการ TO BE NUMBER ONE	80	85	90	95	100	พัฒนา กิจการฯ
	6. ระดับคุณภาพในการดำเนินงานศูนย์ บ่มเพาะ มีระดับคุณภาพไม่ต่ำกว่า 2 ดาว	7. โครงการส่งเสริมการเป็นผู้ประกอบการ	2	2	3	4	5	แผนงานฯ
	7. ผลการแข่งขันทักษะ ได้รับรางวัลใน ระดับต่าง ๆ ผลงานอย่างน้อย 1 ชิ้น ได้รับ รางวัล ไม่ต่ำกว่า ระดับภาค	8. โครงการแข่งขันทักษะวิชาชีพ	ระดับ ภาค	ระดับ ภาค	ระดับ ภาค	ระดับ ชาติ	ระดับ นานาชาติ	วิชาการ

พันธกิจที่ 1 ผลิตและพัฒนากำลังคนด้านการอาชีวศึกษาให้มีคุณภาพและมาตรฐาน ตามมาตรฐานอาชีวศึกษา (ต่อ)

กลยุทธ์ (Strategy)	ตัวชี้วัด (KPI)	โครงการ/กิจกรรม (Initiative)	เป้าหมาย (Target) ปี					ผู้รับผิดชอบ
			2561	2562	2563	2564	2565	
2.พัฒนาหลักสูตรฐานสมรรถนะและกระบวนการจัดการเรียนการสอน	1. มีแผนการจัดการเรียนรู้ที่เน้นผู้เรียนเป็นสำคัญและนำไปใช้ในการจัดการเรียนการสอน ไม่ต่ำกว่าร้อยละ 80 ของรายวิชา	1. โครงการสำรวจความต้องการของสถานประกอบการ เพื่อพัฒนาการเรียนการสอน	80	90	100	100	100	วิชาการ
	2. มีสื่อประกอบการเรียนการสอน ไม่ต่ำกว่าร้อยละ 80 ของรายวิชา	2. โครงการจัดหาวัสดุ ครุภัณฑ์ และสื่อประกอบการเรียนการสอน	80	90	100	100	100	วิชาการ
	3. ครูผู้สอนใช้ระบบสารสนเทศบริหารจัดการชั้นเรียน ไม่ต่ำกว่าร้อยละ 80	3. โครงการพัฒนาระบบสารสนเทศ ระบบบริหารจัดการที่ทันสมัย เพื่อพัฒนาการจัดการเรียนการสอน	80	90	100	100	100	วิชาการ
	4. มีระบบอินเทอร์เน็ตความเร็วสูง ประกอบการเรียนการสอน ครอบคลุมห้องเรียนทั้งหมด ไม่ต่ำกว่าร้อยละ 80		80	90	100	100	100	แผนงานฯ

พันธกิจที่ 2 พัฒนาครูให้มีสมรรถนะ

กลยุทธ์ (Strategy)	ตัวชี้วัด (KPI)	โครงการ/กิจกรรม (Initiative)	เป้าหมาย (Target) ปี					ผู้รับผิดชอบ
			2561	2562	2563	2564	2565	
1.ส่งเสริมให้ครูพัฒนาตนเองและพัฒนาวิชาชีพ	1. ครูได้รับการฝึกอบรมไม่น้อยกว่า 12 ชม./ปี ไม่ต่ำกว่าร้อยละ 80	1. โครงการฝึกอบรมพัฒนาครู	80	90	95	100	100	บริหาร ทรัพยากร
	2. ครูใช้ความรู้ที่ได้รับจากการฝึกอบรมมาใช้ในการจัดการเรียนการสอนไม่ต่ำกว่าร้อยละ 80	2. โครงการศึกษาดูงาน	80	90	95	100	100	วิชาการ

พันธกิจที่ 3 สร้างนวัตกรรมและการบริการสู่สังคม

กลยุทธ์ (Strategy)	ตัวชี้วัด (KPI)	โครงการ/กิจกรรม (Initiative)	เป้าหมาย (Target) ปี					ผู้รับผิดชอบ
			2561	2562	2563	2564	2565	
1.ส่งเสริมการสร้างนวัตกรรมและงานวิจัย ของครูและ ผู้เรียน	1. นวัตกรรมหรืองานวิจัยของครูและ ผู้เรียนมีคุณภาพและมีประโยชน์ได้รับ รางวัลในระดับต่าง ๆ ผลงานอย่างน้อย 1 ชิ้น ได้รับรางวัล ไม่ต่ำกว่าระดับภาค	1. โครงการจัดทำนวัตกรรมและงานวิจัย ของครูและ ผู้เรียน	ระดับ ภาค	ระดับ ภาค	ระดับ ภาค	ระดับ ชาติ	ระดับ นานา ชาติ	แผนงานฯ
	2. ผลการแข่งขันทักษะ ได้รับรางวัลใน ระดับต่าง ๆ ผลงานอย่างน้อย 1 ชิ้น ได้รับรางวัล ไม่ต่ำกว่าระดับภาค	2. โครงการจัดประกวดสิ่งประดิษฐ์ของคนรุ่นใหม่	ระดับ ภาค	ระดับ ภาค	ระดับ ภาค	ระดับ ชาติ	ระดับ นานา ชาติ	วิชาการ

กลยุทธ์ (Strategy)	ตัวชี้วัด (KPI)	โครงการ/กิจกรรม (Initiative)	เป้าหมาย (Target) ปี					ผู้รับผิดชอบ
			2561	2562	2563	2564	2565	
2.ส่งเสริมการบริการวิชาการและบริการสังคมของผู้บริหาร ครู บุคลากรทางการศึกษา และผู้เรียน	1.ระดับคุณภาพในการบริการชุมชนและจิตอาสา ระดับคุณภาพ ไม่ต่ำกว่า ระดับดี	1. โครงการบริการชุมชนและจิตอาสา 2. โครงการ Fix it center และการบริการชุมชน	ดี	ดี	ยอดเยี่ยม	ยอดเยี่ยม	ยอดเยี่ยม	พัฒนา กิจการฯ

พันธกิจที่ 4 สร้างพันธมิตรร่วมพัฒนาการจัดการศึกษา

กลยุทธ์ (Strategy)	ตัวชี้วัด (KPI)	โครงการ/กิจกรรม (Initiative)	เป้าหมาย (Target) ปี					ผู้รับผิดชอบ
			2561	2562	2563	2564	2565	
1.สร้างเสริมความร่วมมือระหว่างภาคีรัฐและเอกชน	1. สถานประกอบการที่ร่วมจัดการศึกษามีอัตราส่วนสถานประกอบการ 1 แห่งต่อผู้เรียนไม่เกิน 40 คน	1. โครงการลงนามความร่วมมือระหว่างสถานศึกษาและสถานประกอบการ	1:40	1:30	1:20	1:15	1:10	แผนงานฯ
	2. นักเรียนนักศึกษาเข้าใหม่เพิ่มขึ้นไม่ต่ำกว่าร้อยละ 2/ปี	2. โครงการแนะแนวสัญจรเชิงรุก	2	2	2	2	2	พัฒนา กิจการฯ
	3. มีการนิเทศนักเรียนนักศึกษาอย่างน้อย 1 ครั้งในการฝึกงานหรือฝึกประสบการณ์	3. โครงการทวิภาคี	1	2	2	2	2	วิชาการ
	4. มีระดับคุณภาพในการจัดการระบบทวิภาคี ระดับคุณภาพ ไม่ต่ำกว่า ระดับดี		ดี	ดีเลิศ	ยอดเยี่ยม	ยอดเยี่ยม	ยอดเยี่ยม	
	5. มีวิทยากรหรือผู้เชี่ยวชาญร่วมพัฒนาผู้เรียน ไม่ต่ำกว่าร้อยละ 80 ของจำนวนสาขาวิชาที่เปิดสอน	4. โครงการจัดหาวิทยากรหรือผู้เชี่ยวชาญให้ความรู้ผู้เรียน	80	90	100	100	100	วิชาการ/ พัฒนา กิจการฯ

พันธกิจที่ 5 พัฒนาสภาพแวดล้อมให้เอื้อต่อการเรียนรู้

กลยุทธ์ (Strategy)	ตัวชี้วัด (KPI)	โครงการ/กิจกรรม (Initiative)	เป้าหมาย (Target) ปี					ผู้รับผิดชอบ
			2561	2562	2563	2564	2565	
1.พัฒนา สภาพแวดล้อมให้เอื้อ ต่อการเรียนรู้	1. ระดับคุณภาพในการพัฒนา อาคาร สถานที่ ห้องเรียน ห้องปฏิบัติการ และ การดูแลสภาพแวดล้อม มีระดับคุณภาพ ไม่ต่ำกว่า ระดับ ดี	1. โครงการปรับปรุงอาคารสถานที่	ดี	ดีเลิศ	ยอด เยี่ยม	ยอด เยี่ยม	ยอด เยี่ยม	บริหาร ทรัพยากร
	2. ระดับคุณภาพในการพัฒนา ระบบ สาธารณูปโภคพื้นฐาน มีระดับคุณภาพ ไม่ต่ำกว่า ระดับ ดี	2. โครงการปรับปรุงภูมิทัศน์	ดี	ดีเลิศ	ยอด เยี่ยม	ยอด เยี่ยม	ยอด เยี่ยม	บริหาร ทรัพยากร
	3. ระดับคุณภาพในการพัฒนาแหล่ง เรียนรู้และศูนย์วิทยบริการ มีระดับ คุณภาพ ไม่ต่ำกว่า ระดับ ดี	3. โครงการปรับปรุงระบบสาธารณูปโภคพื้นฐาน 4. โครงการพัฒนาแหล่งเรียนรู้และศูนย์วิทยบริการ	ดี	ดี	ดี	ดีเลิศ	ยอด เยี่ยม	วิชาการ